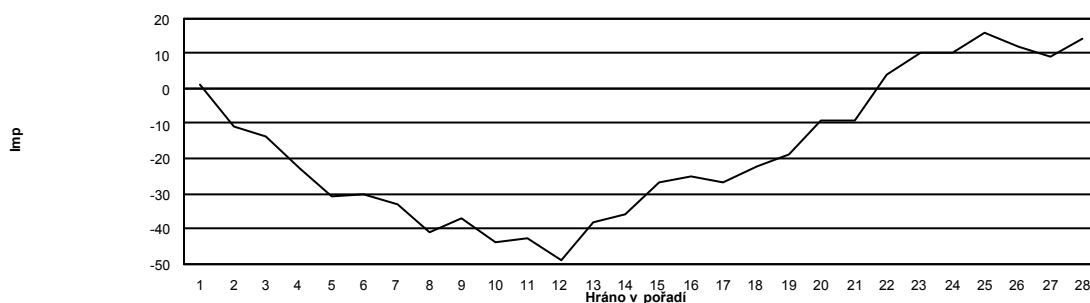


Skupinová soutěž A				20.01.2014	
NS	3	Hoderová - Pulkrab		80	13,13
EW	1	Martynek jr - Šlemr		65	6,87

1

Nr.	NS	EW	Obr	Závazek	NS/EW	Výsl.	Prům.			Imp pro		Hráno
								NS	EW	3	1	
1 ₁	3	1		3 NT	E	+2	-490		460	1		15/ 15
2 ₂	3	1		4 H	W	=	200		420		12	15/ 15
3 ₃	3	1		2 C	S	-4	-100		200		3	15/ 15
4 ₄	3	1		4 H	S	-1	290		100		9	15/ 15
5 ₇	3	1		4 H	S	-1	-10		100		3	15/ 15
6 ₈	3	1		3 D	S	-2	230		100		8	15/ 15
7 ₁₁	3	1		4 H	S	=	600	620		1		15/ 15
8 ₁₂	3	1		4 S	W	-1	240	50			5	15/ 15
9 ₁₃	3	1		2 D x	S	=	-360	180		11		15/ 15
10 ₁₄	3	1		3 NT	N	+4	670	720		2		15/ 15
11 ₁₆	3	1		2 H	E	+2	-230		170	2		15/ 15
12 ₁₇	3	1		1 S	W	=	-10		80		2	15/ 15
13 ₁₈	3	1		2 S	E	+1	-320		140	5		15/ 15
14 ₁₉	3	1		3 NT	S	+2	370	460		3		15/ 15
15 ₂₁	3	1		4 H	E	+1	-440		450			15/ 15
16 ₂₂	3	1		4 H x	S	=	-170	590		13		15/ 15
17 ₂₄	3	1		4 S	W	=	-430		420			15/ 15
18 ₂₅	3	1		5 D	N	-3	-550		300	6		15/ 15
19 ₂₆	3	1		2 H	N	+4	390	230			4	15/ 15
20 ₂₃	3	1		2 NT	E	-2	-70	200		7		15/ 15
21 ₂₇	3	1		2 NT	N	-2	-70		200		4	15/ 15
22 ₉	3	1		2 S	W	-2	50	200		4		15/ 15
23 ₂₀	3	1		3 NT	W	-1	-370	100		10		15/ 15
24 ₁₀	3	1		4 H	N	-1	190		50		6	15/ 15
25 ₁₅	3	1		3 NT	W	-4	30	400		9		15/ 15
26 ₂₈	3	1		3 NT	E	-1	-110	100		5		15/ 15
27 ₅	3	1		3 NT	E	+1	-40		430		9	15/ 15
28 ₆	3	1		4 H	N	=	590	620		1		15/ 15

Vývoj zápasu

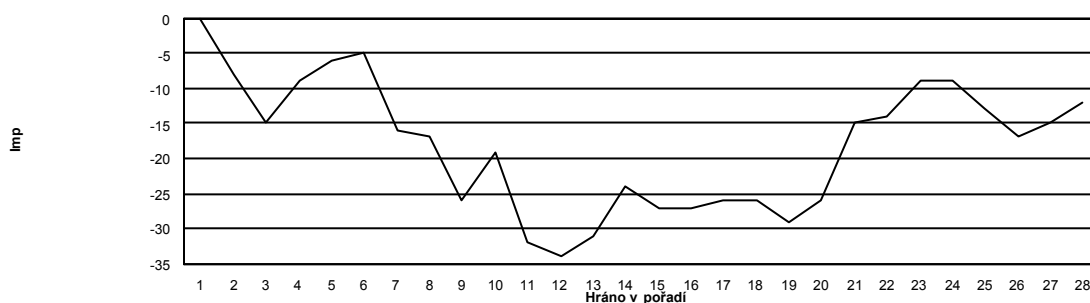


Skupinová soutěž A				20.01.2014	
NS	6	Kolínský - Lauer		53	7,43
EW	2	Vozábal - Zadražil		65	12,57

2

Nr.	NS	EW	Obr	Závazek	NS/EW	Výsl.	Prům.			Imp pro		Hráno
								NS	EW	6	2	
1 ₂₁	2	6		6 NT	W	=	-490		990	11		15/ 15
2 ₂₇	2	6		3 S	N	=	200	140		2		15/ 15
3 ₁	2	6		2 C	W	+1	-100		110			15/ 15
4 ₂	2	6		5 C	N	+1	290	620			8	15/ 15
5 ₅	2	6		4 S	S	-1	-10		100	3		15/ 15
6 ₆	2	6		4 H	E	-2	230	200		1		15/ 15
7 ₈	2	6		4 H	S	=	600	620			1	15/ 15
8 ₉	2	6		5 D x	S	+1	240	650			9	15/ 15
9 ₁₀	2	6		4 S	W	+1	-360		650	7		15/ 15
10 ₁₁	2	6		6 NT	S	+1	670	1.470			13	15/ 15
11 ₁₂	2	6		3 H	E	+1	-230		170		2	15/ 15
12 ₁₃	2	6		3 D	N	-1	-10		100	3		15/ 15
13 ₁₄	2	6		4 S	W	=	-320		620	7		15/ 15
14 ₁₅	2	6		3 NT	S	+3	370	490			3	15/ 15
15 ₁₆	6	2		4 H	E	+1	-440		450			15/ 15
16 ₁₇	6	2		3 C	W	+1	-170		130	1		15/ 15
17 ₁₈	6	2		3 NT	E	+1	-430		430			15/ 15
18 ₁₉	6	2		5 S x	E	=	-550		650		3	15/ 15
19 ₂₀	6	2		4 H	N	+2	390	480		3		15/ 15
20 ₂₅	6	2		2 D	N	-2	-70		200		4	15/ 15
21 ₂₆	6	2		1 NT	N	-2	-70		200		4	15/ 15
22 ₇	6	2		3 C x	S	-3	50		500		11	15/ 15
23 ₃	6	2		3 NT	W	+2	-370		660		7	15/ 15
24 ₄	6	2		3 NT	S	+1	190	430		6		15/ 15
25 ₂₃	6	2		3 NT	W	-2	30	200		5		15/ 15
26 ₂₄	6	2		2 NT	W	=	-110		120			15/ 15
27 ₂₈	6	2		3 NT	E	-1	-40	50		3		15/ 15
28 ₂₂	6	2		4 H	N	=	590	620		1		15/ 15

Vývoj zápasu

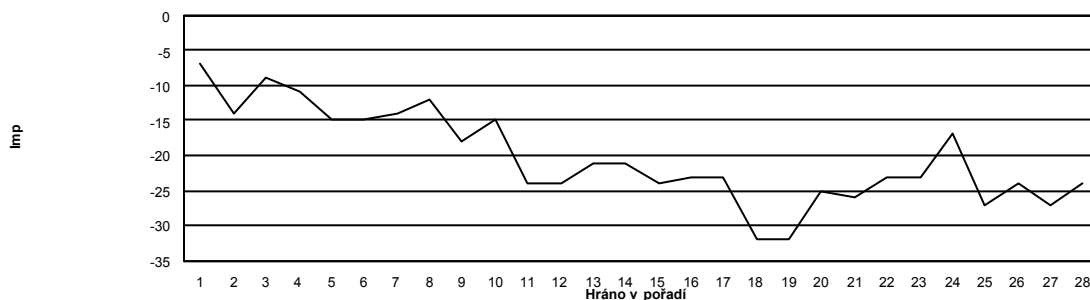


Skupinová soutěž A				20.01.2014	
NS	5	Filip - Medlín A		37	5,37
EW	4	Bahník O - Mráz		61	14,63

3

Nr.	NS	EW	Obr	Závazek	NS/EW	Výsl.	Prům.			Imp pro		Hráno
								NS	EW	5	4	
1 ₁₇	4	5		3 NT	E	+3	-490		490			15/ 15
2 ₂₀	4	5		4 S	N	-1	200		100	7		15/ 15
3 ₂₃	4	5		2 C	W	=	-100		90			15/ 15
4 ₂₈	4	5		2 S x	E	-1	290	200		3		15/ 15
5 ₁	4	5		4 H x	E	-2	-10	300			7	15/ 15
6 ₂	4	5		4 S x	E	-2	230	500			7	15/ 15
7 ₄	4	5		4 H	S	+1	600	650			2	15/ 15
8 ₃	5	4		5 D	S	+1	240	420		5		15/ 15
9 ₅	5	4		5 D x	S	-3	-360		500		4	15/ 15
10 ₆	5	4		3 NT	S	+2	670	660				15/ 15
11 ₇	5	4		3 H	E	+2	-230		200	1		15/ 15
12 ₈	5	4		1 S	W	-1	-10	50		2		15/ 15
13 ₁₀	5	4		1 S	E	+4	-320		200	3		15/ 15
14 ₁₁	5	4		6 C	N	-1	370		50		9	15/ 15
15 ₁₂	5	4		4 H	E	+1	-440		450			15/ 15
16 ₁₃	5	4		4 H	N	-1	-170		50	3		15/ 15
17 ₁₄	5	4		3 NT	E	+1	-430		430			15/ 15
18 ₁₅	5	4		5 S x	E	=	-550		650		3	15/ 15
19 ₁₆	5	4		4 H	S	=	390	420		1		15/ 15
20 ₂₁	5	4		1 NT	E	=	-70		90		1	15/ 15
21 ₉	5	4		3 D	N	-3	-70		300		6	15/ 15
22 ₂₂	4	5		2 H	S	-1	50		50	3		15/ 15
23 ₂₅	4	5		3 NT	W	-1	-370	100			10	15/ 15
24 ₂₄	4	5		4 H	N	-1	190		50	6		15/ 15
25 ₁₈	4	5		3 NT	W	-4	30	400			9	15/ 15
26 ₁₉	4	5		2 NT	W	=	-110		120			15/ 15
27 ₂₇	4	5		3 NT	E	-1	-40	50			3	15/ 15
28 ₂₆	4	5		4 S x	W	-3	590	500		3		15/ 15

Vývoj zápasu

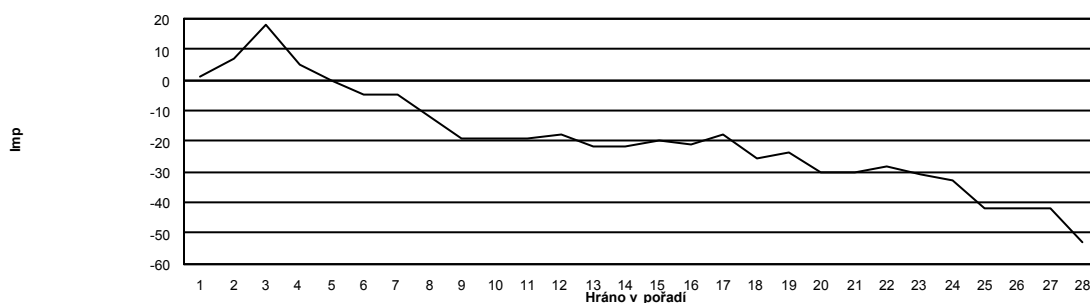


Skupinová soutěž A				20.01.2014	
NS	113	Frabša - Scháňka		30	1,72
EW	111	Kopecký M - Kurka		85	18,28

4

Nr.	NS	EW	Obr	Závazek	NS/EW	Výsl.	Prům.			Imp pro		Hráno
								NS	EW	113	111	
1 ₂₁	113	111		3 NT	E	+3	-490		490			15/ 15
2 ₂₄	113	111		3 S	S	=	200	140			2	15/ 15
3 ₂₇	113	111		2 D	S	-2	-100		100			15/ 15
4 ₂₅	113	111		4 H	N	-1	290		100		9	15/ 15
5 ₂₈	113	111		5 S x	S	-2	-10		500		10	15/ 15
6 ₂₆	113	111		4 H	E	-2	230	200			1	15/ 15
7 ₁	113	111		4 H	S	=	600	620			1	15/ 15
8 ₂	113	111		5 D x	S	=	240	550			7	15/ 15
9 ₃	113	111		2 D x	S	=	-360	180			11	15/ 15
10 ₄	113	111		6 C	S	-1	670		100		13	15/ 15
11 ₅	113	111		4 H	E	+1	-230		450		6	15/ 15
12 ₆	113	111		3 D	N	-2	-10		200		5	15/ 15
13 ₉	113	111		4 S	E	+1	-320		650		8	15/ 15
14 ₁₀	113	111		3 NT	S	=	370	400			1	15/ 15
15 ₁₁	113	111		4 H	E	+1	-440		450			15/ 15
16 ₁₂	113	111		2 S	E	+1	-170		140		1	15/ 15
17 ₁₄	113	111		3 NT	E	+1	-430		430			15/ 15
18 ₁₅	113	111		5 H x	S	-2	-550		500		2	15/ 15
19 ₁₇	113	111		4 H	S	+2	390	480			3	15/ 15
20 ₁₆	113	111		3 C	W	=	-70		110		1	15/ 15
21 ₂₃	113	111		1 NT	N	-2	-70		200		4	15/ 15
22 ₁₉	113	111		2 S	W	-1	50	100			2	15/ 15
23 ₂₀	113	111		3 NT	W	+2	-370		660		7	15/ 15
24 ₈	113	111		4 H	N	-1	190		50		6	15/ 15
25 ₁₃	113	111		4 C	E	=	30		130		4	15/ 15
26 ₇	113	111		2 NT	W	=	-110		120			15/ 15
27 ₁₈	113	111		3 NT	W	+1	-40		430		9	15/ 15
28 ₂₂	113	111		4 H	N	+1	590	650			2	15/ 15

Vývoj zápasu

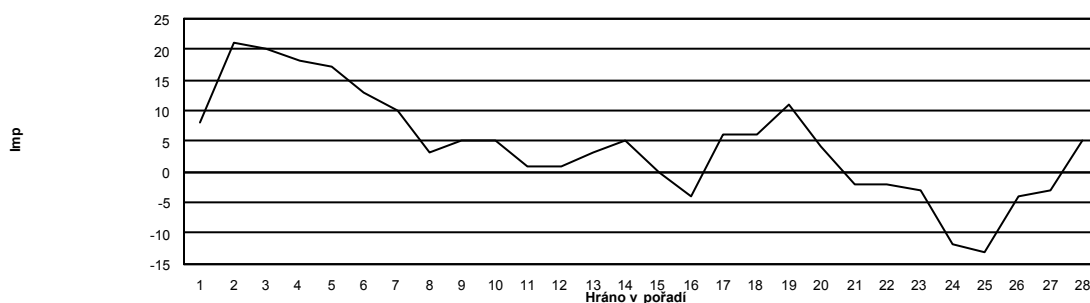


Skupinová soutěž A				20.01.2014	
NS	116	Ambrož - Klíma		59	10,92
EW	112	Bahník P - Svoboda		55	9,08

5

Nr.	NS	EW	Obr	Závazek	NS/EW	Výsl.	Prům.			Imp pro		Hráno
								NS	EW	116	112	
1 ₁₈	112	116		3 NT	E	+3	-490		490			15/ 15
2 ₂₀	112	116		5 H x	W	-3	200	500			7	15/ 15
3 ₂₂	112	116		1 NT	E	=	-100		90			15/ 15
4 ₂₄	112	116		3 NT	N	+2	290	660			9	15/ 15
5 ₂₆	112	116		5 S	S	-4	-10		400	9		15/ 15
6 ₂₇	112	116		4 H	E	-2	230	200		1		15/ 15
7 ₂₅	112	116		4 H	S	=	600	620			1	15/ 15
8 ₂₈	112	116		5 D x	S	-1	240		100	8		15/ 15
9 ₁	112	116		4 S	E	+1	-360		650	7		15/ 15
10 ₂	112	116		6 NT	S	-1	670		100	13		15/ 15
11 ₃	112	116		2 H	E	+3	-230		200		1	15/ 15
12 ₄	112	116		1 S	W	-1	-10	50			2	15/ 15
13 ₆	112	116		2 S	E	+3	-320		200		3	15/ 15
14 ₇	112	116		3 NT	S	+2	370	460			3	15/ 15
15 ₁₀	116	112		4 H	E	+1	-440		450			15/ 15
16 ₁₁	116	112		5 H x	N	-2	-170		300		4	15/ 15
17 ₁₂	116	112		4 S	W	=	-430		420			15/ 15
18 ₁₃	116	112		5 H x	N	-2	-550		500	2		15/ 15
19 ₁₄	116	112		4 H	S	+1	390	450		2		15/ 15
20 ₂₁	116	112		3 D	N	-3	-70		300		6	15/ 15
21 ₂₃	116	112		1 NT	E	=	-70		90		1	15/ 15
22 ₁₆	116	112		2 S	E	=	50		110		4	15/ 15
23 ₁₇	116	112		3 NT	W	-1	-370	100		10		15/ 15
24 ₁₉	116	112		3 NT	N	=	190	400		5		15/ 15
25 ₁₅	116	112		3 C	E	+2	30		150		5	15/ 15
26 ₅	116	112		2 NT	W	+1	-110		150		1	15/ 15
27 ₈	116	112		3 NT	W	=	-40		400		8	15/ 15
28 ₉	116	112		4 H	N	+1	590	650		2		15/ 15

Vývoj zápasu

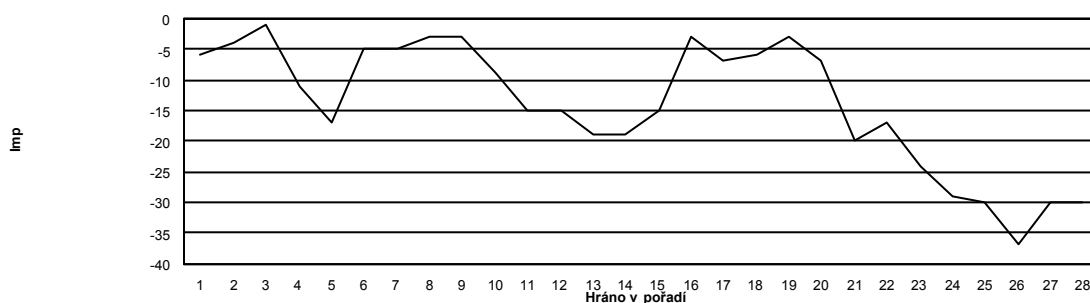


Skupinová soutěž A				20.01.2014	
NS	115	Barnet - Králík F		49	4,63
EW	114	Vlachová - Macura		78	15,37

6

Nr.	NS	EW	Obr	Závazek	NS/EW	Výsl.	Prům.			Imp pro		Hráno
								NS	EW	115	114	
1 ₁₄	114	115		3 NT	E	+3	-490		490			15/ 15
2 ₁₅	114	115		4 H	W	-1	200	50		4		15/ 15
3 ₁₈	114	115		2 NT	W	=	-100		120	1		15/ 15
4 ₂₁	114	115		2 H x	E	-4	290	1.100			13	15/ 15
5 ₂₂	114	115		5 S	S	-1	-10		100	3		15/ 15
6 ₂₃	114	115		4 S x	E	-2	230	500			7	15/ 15
7 ₂₅	114	115		4 S	S	=	600	620			1	15/ 15
8 ₂₄	115	114		4 S	E	-1	240	50			5	15/ 15
9 ₂₆	115	114		4 S	W	+1	-360		650		7	15/ 15
10 ₂₈	115	114		3 NT	S	+2	670	660				15/ 15
11 ₁	115	114		4 H	E	+1	-230		450		6	15/ 15
12 ₂	115	114		1 S	W	-1	-10	50		2		15/ 15
13 ₃	115	114		3 S	E	+2	-320		200	3		15/ 15
14 ₄	115	114		6 C	N	-2	370		100		10	15/ 15
15 ₇	115	114		4 H	E	+1	-440		450			15/ 15
16 ₈	115	114		5 H x	N	-1	-170		100	2		15/ 15
17 ₉	115	114		3 NT	E	+1	-430		430			15/ 15
18 ₁₀	115	114		6 H x	N	-3	-550		800		6	15/ 15
19 ₁₁	115	114		3 H	S	+1	390	170			6	15/ 15
20 ₁₇	115	114		2 D	N	-2	-70		200		4	15/ 15
21 ₁₉	115	114		1 NT	E	-1	-70	50		3		15/ 15
22 ₂₀	114	115		2 NT	E	-2	50	200			4	15/ 15
23 ₂₇	114	115		3 NT	W	+2	-370		660	7		15/ 15
24 ₅	114	115		4 H	N	+1	190	450			6	15/ 15
25 ₆	114	115		4 C x	E	=	30		710	12		15/ 15
26 ₁₂	114	115		1 NT	E	+1	-110		120			15/ 15
27 ₁₃	114	115		3 NT	W	-1	-40	50			3	15/ 15
28 ₁₆	114	115		4 H	N	-1	590		100	12		15/ 15

Vývoj zápasu

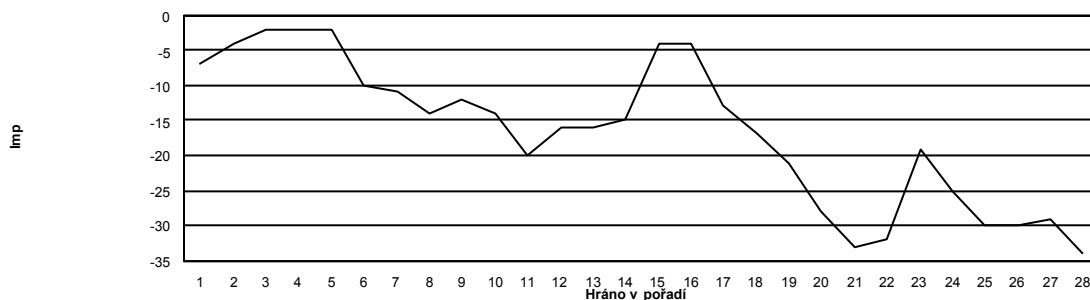


Skupinová soutěž A				20.01.2014	
NS	121	Nulíček - Zajíček		37	4,22
EW	123	Kopřiva - Diamant		69	15,78

7

Nr.	NS	EW	Obr	Závazek	NS/EW	Výsl.	Prům.			Imp pro		Hráno
								NS	EW	121	123	
1 ₁₃	121	123		3 NT	E	+3	-490		490			15/ 15
2 ₁₅	121	123		4 S x	N	=	200	790		11		15/ 15
3 ₁₆	121	123		2 D	N	-2	-100		100			15/ 15
4 ₁₇	121	123		4 H	N	-1	290		100		9	15/ 15
5 ₂₁	121	123		4 S x	S	-1	-10		200		5	15/ 15
6 ₂₃	121	123		4 S xx	E	-2	230	1.000		13		15/ 15
7 ₂₂	121	123		4 H	S	=	600	620		1		15/ 15
8 ₂₄	121	123		4 S	W	-1	240	50			5	15/ 15
9 ₂₅	121	123		5 D x	S	-3	-360		500		4	15/ 15
10 ₂₆	121	123		3 NT	S	+2	670	660				15/ 15
11 ₂₇	121	123		2 H	E	+3	-230		200	1		15/ 15
12 ₂₈	121	123		3 D	N	-2	-10		200		5	15/ 15
13 ₁	121	123		4 S	W	+1	-320		650		8	15/ 15
14 ₂	121	123		3 NT	S	+2	370	460		3		15/ 15
15 ₅	121	123		4 H	E	+1	-440		450			15/ 15
16 ₆	121	123		5 H x	S	-3	-170		500		8	15/ 15
17 ₇	121	123		3 NT	E	+2	-430		460		1	15/ 15
18 ₈	121	123		5 S x	E	=	-550		650		3	15/ 15
19 ₉	121	123		4 H	S	+1	390	450		2		15/ 15
20 ₁₀	121	123		3 C	W	=	-70		110		1	15/ 15
21 ₁₈	121	123		1 C	N	-2	-70		200		4	15/ 15
22 ₁₉	121	123		2 H	S	-2	50		100		4	15/ 15
23 ₁₁	121	123		3 NT	W	=	-370		600		6	15/ 15
24 ₂₀	121	123		4 H	N	-1	190		50		6	15/ 15
25 ₃	121	123		3 NT	W	-1	30	100		2		15/ 15
26 ₄	121	123		2 NT	W	=	-110		120			15/ 15
27 ₁₂	121	123		5 C	E	-1	-40	50		3		15/ 15
28 ₁₄	121	123		4 H	N	=	590	620		1		15/ 15

Vývoj zápasu

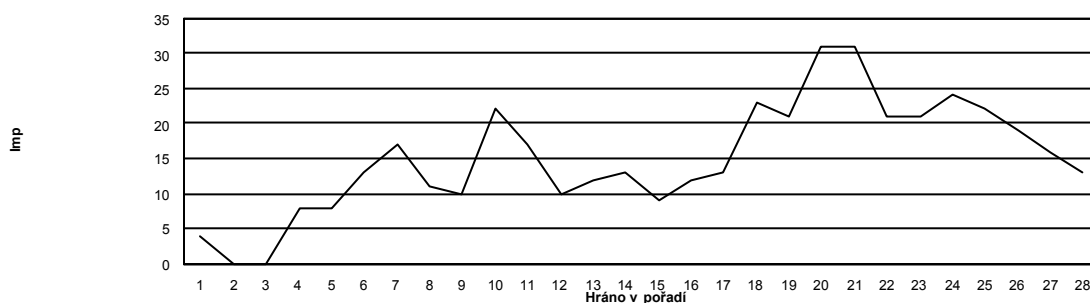


Skupinová soutěž A				20.01.2014	
NS	122	Hnátová - Erde		61	11,98
EW	126	Literák - Sajal		52	8,02

8

Nr.	NS	EW	Obr	Závazek	NS/EW	Výsl.	Prům.			Imp pro		Hráno
								NS	EW	122	126	
1 ₉	126	122		3 NT	W	+2	-490		460		1	15/ 15
2 ₁₀	126	122		4 H	W	=	200		420	12		15/ 15
3 ₁₁	126	122		3 NT	W	-1	-100	100			5	15/ 15
4 ₁₂	126	122		5 C	N	=	290	600			7	15/ 15
5 ₁₆	126	122		3 S	S	-1	-10		100	3		15/ 15
6 ₁₇	126	122		4 S	E	-2	230	200		1		15/ 15
7 ₁₈	126	122		3 H	N	=	600	140		10		15/ 15
8 ₁₉	126	122		5 S x	W	-2	240	300			2	15/ 15
9 ₂₂	126	122		1 NT	S	=	-360	90			10	15/ 15
10 ₂₃	126	122		3 NT	N	+2	670	660				15/ 15
11 ₂₅	126	122		3 H	E	+1	-230		170		2	15/ 15
12 ₂₆	126	122		2 S	W	-2	-10	100			3	15/ 15
13 ₂₇	126	122		3 S	E	+2	-320		200		3	15/ 15
14 ₂₈	126	122		3 NT	N	+2	370	460			3	15/ 15
15 ₁	122	126		4 D	N	-3	-440		300	4		15/ 15
16 ₂	122	126		6 H x	S	-2	-170		300		4	15/ 15
17 ₃	122	126		4 S	E	=	-430		420			15/ 15
18 ₄	122	126		5 H	S	-2	-550		200	8		15/ 15
19 ₅	122	126		3 NT	S	=	390	400				15/ 15
20 ₆	122	126		3 C	E	-1	-70	100		5		15/ 15
21 ₇	122	126		1 NT	N	=	-70	90		4		15/ 15
22 ₁₃	126	122	***	2 S	E	-1	50	100			2	15/ 15
23 ₂₀	122	126		3 NT	W	-1	-370	100		10		15/ 15
24 ₈	122	126		4 H	N	-1	190		50		6	15/ 15
25 ₁₅	122	126		2 S	E	=	30		110		4	15/ 15
26 ₂₁	122	126		2 NT	E	=	-110		120			15/ 15
27 ₂₄	122	126		3 NT	E	-1	-40	50		3		15/ 15
28 ₁₄	122	126		4 H	N	=	590	620		1		15/ 15

Vývoj zápasu

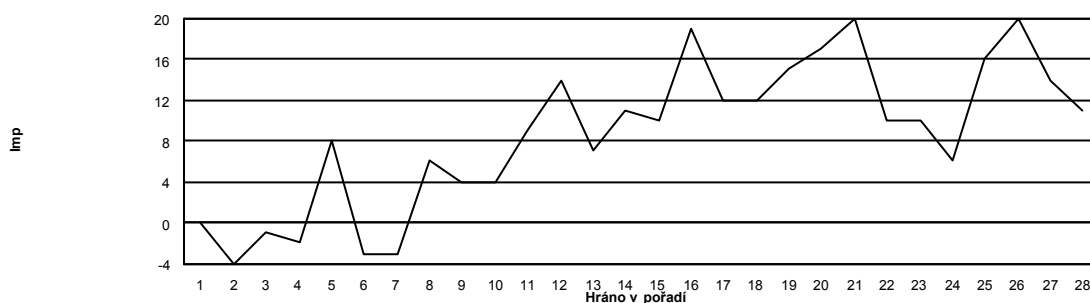


Skupinová soutěž A				20.01.2014	
NS	124	Hradil - Jelínek Z		67	12,38
EW	125	Černá - Pírek		56	7,62

9

Nr.	NS	EW	Obr	Závazek	NS/EW	Výsl.	Prům.			Imp pro		Hráno
								NS	EW	124	125	
1 ₅	125	124		6 D	E	=	-490		920	10		15/ 15
2 ₆	125	124		4 S x	N	=	200	790			11	15/ 15
3 ₇	125	124		2 D	N	-2	-100		100			15/ 15
4 ₈	125	124		4 H	S	-1	290		100	9		15/ 15
5 ₁₃	125	124		5 H x	E	-2	-10	300			7	15/ 15
6 ₁₄	125	124		4 H	E	-1	230	100		4		15/ 15
7 ₁₅	125	124		4 H	N	=	600	620			1	15/ 15
8 ₁₆	124	125		5 D x	S	+1	240	650		9		15/ 15
9 ₁₇	124	125		4 S	E	+1	-360		650		7	15/ 15
10 ₁₈	124	125		4 NT	S	+1	670	660				15/ 15
11 ₁₉	124	125		3 H	E	=	-230		140	3		15/ 15
12 ₂₀	124	125		2 H	W	-1	-10	50		2		15/ 15
13 ₂₁	124	125		3 S	E	+2	-320		200	3		15/ 15
14 ₂₂	124	125		6 C x	N	-1	370		100		10	15/ 15
15 ₂₃	124	125		4 H	E	+1	-440		450			15/ 15
16 ₂₄	124	125		5 H x	N	-2	-170		300		4	15/ 15
17 ₁	124	125		3 NT	E	+1	-430		430			15/ 15
18 ₂	124	125		4 S x	W	+1	-550		690		4	15/ 15
19 ₃	124	125		4 H	N	+2	390	480		3		15/ 15
20 ₄	124	125		1 NT	E	=	-70		90		1	15/ 15
21 ₁₁	124	125		2 C	E	-2	-70	100		5		15/ 15
22 ₁₂	125	124		1 NT	E	+1	50		120	5		15/ 15
23 ₂₇	125	124		2 NT	W	+1	-370		150		6	15/ 15
24 ₂₅	125	124		6 H x	N	-2	190		300	10		15/ 15
25 ₂₆	125	124		2 S	E	=	30		110	4		15/ 15
26 ₁₀	125	124		2 NT	W	=	-110		120			15/ 15
27 ₂₈	125	124		3 NT	W	-1	-40	50			3	15/ 15
28 ₉	125	124		4 H	N	+1	590	650			2	15/ 15

Vývoj zápasu

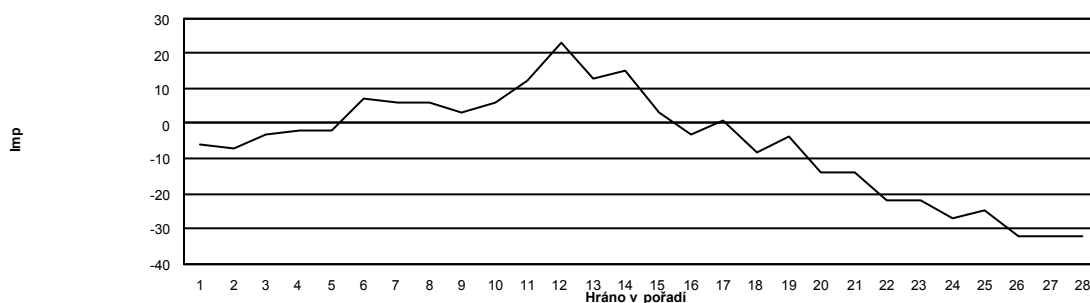


Skupinová soutěž A				20.01.2014	
NS	213	Tomčíková - Petrovská		48	4,35
EW	211	Janková - Volhejn		79	15,65

10

Nr.	NS	EW	Obr	Závazek	NS/EW	Výsl.	Prům.			Imp pro		Hráno
								NS	EW	213	211	
1 ₅	213	211		3 NT	E	+3	-490		490			15/ 15
2 ₆	213	211		4 S	N	=	200	620		9		15/ 15
3 ₈	213	211		2 C	W	+1	-100		110			15/ 15
4 ₉	213	211		4 C	N	+2	290	170			3	15/ 15
5 ₁₂	213	211		4 S	S	=	-10	620		12		15/ 15
6 ₁₃	213	211		3 C x	N	-2	230		300		11	15/ 15
7 ₁₅	213	211		4 H	S	-1	600		100		12	15/ 15
8 ₂₁	213	211		5 S x	W	-2	240	300		2		15/ 15
9 ₂₂	213	211		4 S	W	+1	-360		650		7	15/ 15
10 ₂₃	213	211		3 NT	S	+2	670	660				15/ 15
11 ₂₄	213	211		4 H	E	=	-230		420		5	15/ 15
12 ₂₅	213	211		3 C	E	-1	-10	50		2		15/ 15
13 ₂₆	213	211		4 S	E	=	-320		620		7	15/ 15
14 ₂₇	213	211		3 NT	S	=	370	400		1		15/ 15
15 ₂₈	213	211		4 H	E	+1	-440		450			15/ 15
16 ₂₀	213	211		5 C	W	=	-170		600		10	15/ 15
17 ₁₈	213	211		2 C x	N	-4	-430		800		9	15/ 15
18 ₁₉	213	211		4 S	W	+1	-550		450	3		15/ 15
19 ₁	213	211		2 H	N	+2	390	170			6	15/ 15
20 ₂	213	211		3 C	W	=	-70		110		1	15/ 15
21 ₇	213	211		1 NT	N	-1	-70		100		1	15/ 15
22 ₁₄	213	211		2 S	E	-1	50	100		2		15/ 15
23 ₁₆	213	211		3 NT	W	+2	-370		660		7	15/ 15
24 ₁₇	213	211		4 H	S	=	190	420		6		15/ 15
25 ₁₀	213	211		3 NT	W	-1	30	100		2		15/ 15
26 ₁₁	213	211		3 NT	E	-1	-110	100		5		15/ 15
27 ₃	213	211		3 NT	E	-1	-40	50		3		15/ 15
28 ₄	213	211		4 H	N	=	590	620		1		15/ 15

Vývoj zápasu

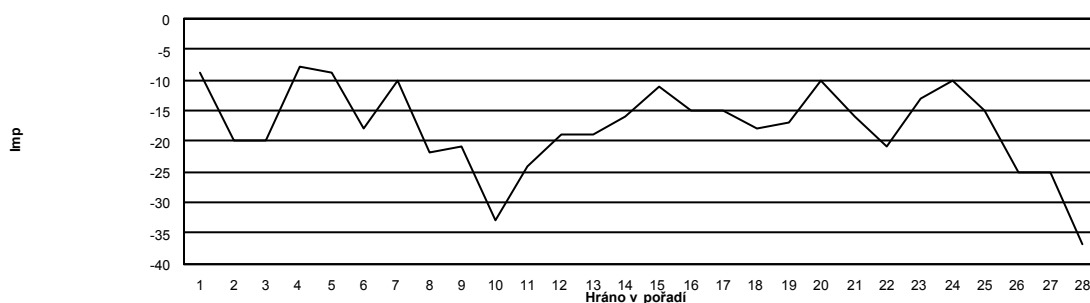


Skupinová soutěž A				20.01.2014	
NS	216	Severská - Bečka		61	3,23
EW	212	Pešout - Plhal		101	16,77

11

Nr.	NS	EW	Obr	Závazek	NS/EW	Výsl.	Prům.			Imp pro		Hráno
								NS	EW	216	212	
1	2	212	216	6 D	W	-1	-490	50			11	15/ 15
2	1	212	216	4 S	N	=	200	620			9	15/ 15
3	3	212	216	2 NT	S	-2	-100		100			15/ 15
4	6	212	216	3 NT	N	+2	290	660			9	15/ 15
5	8	212	216	4 S	S	+1	-10	650			12	15/ 15
6	4	212	216	5 C x	N	-3	230		500	12		15/ 15
7	5	212	216	4 H	S	=	600	620			1	15/ 15
8	21	212	216	5 D x	S	=	240	550			7	15/ 15
9	7	212	216	4 S	W	+1	-360		650	7		15/ 15
10	10	212	216	6 C	S	=	670	1.370			12	15/ 15
11	16	212	216	1 NT	W	+1	-230		120		3	15/ 15
12	18	212	216	3 D	N	=	-10	110			3	15/ 15
13	20	212	216	4 S	E	+1	-320		650	8		15/ 15
14	13	212	216	3 NT	N	=	370	400			1	15/ 15
15	17	216	212	4 H	E	+1	-440		450			15/ 15
16	23	216	212	4 S x	E	-1	-170	200		9		15/ 15
17	27	216	212	3 NT	E	+1	-430		430			15/ 15
18	24	216	212	4 S	W	+1	-550		450	3		15/ 15
19	26	216	212	4 H	S	-2	390		100		10	15/ 15
20	11	216	212	4 H	W	-3	-70	300		9		15/ 15
21	12	216	212	1 NT	N	+1	-70	120		5		15/ 15
22	22	216	212	2 S	W	+1	50		140		5	15/ 15
23	25	216	212	5 C	W	=	-370		600		6	15/ 15
24	28	216	212	6 S x	S	-3	190		500		12	15/ 15
25	14	216	212	3 NT	W	-1	30	100		2		15/ 15
26	19	216	212	1 NT	E	=	-110		90	1		15/ 15
27	15	216	212	5 H	W	-2	-40	100		4		15/ 15
28	9	216	212	4 H	N	=	590	620		1		15/ 15

Vývoj zápasu

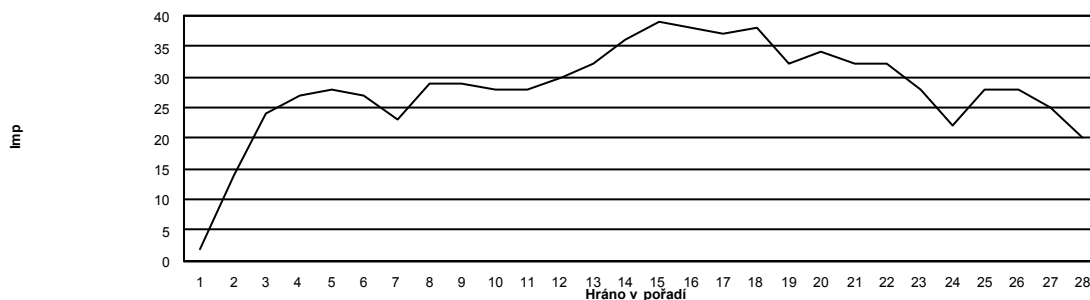


Skupinová soutěž A				20.01.2014	
NS	215	Galbavá - Spálovský		54	13,99
EW	214	Holý - Červenka		34	6,01

12

Nr.	NS	EW	Obr	Závazek	NS/EW	Výsl.	Prům.			Imp pro		Hráno
								NS	EW	215	214	
1 ₁₀	214	215		3 NT	W	+2	-490		460		1	15/ 15
2 ₂	214	215		5 S x	N	-2	200		500	12		15/ 15
3 ₁	214	215		1 NT	E	+2	-100		150	2		15/ 15
4 ₃	214	215		6 NT x	N	-1	290		200	10		15/ 15
5 ₄	214	215		4 S	S	-1	-10		100	3		15/ 15
6 ₅	214	215		3 S	E	-2	230	200		1		15/ 15
7 ₆	214	215		4 H	S	=	600	620			1	15/ 15
8 ₇	215	214		5 S	W	-2	240	100			4	15/ 15
9 ₈	215	214		3 C	E	+1	-360		130	6		15/ 15
10 ₉	215	214		3 NT	S	+2	670	660				15/ 15
11 ₁₂	215	214		2 H	E	+2	-230		170	2		15/ 15
12 ₁₄	215	214		2 NT	N	+1	-10	150		4		15/ 15
13 ₁₅	215	214		3 D	N	-2	-320		200	3		15/ 15
14 ₁₃	215	214		3 NT	S	+1	370	430		2		15/ 15
15 ₁₁	215	214		4 H	E	+1	-440		450			15/ 15
16 ₁₈	215	214		3 S	E	=	-170		140	1		15/ 15
17 ₂₂	215	214		3 NT	E	+1	-430		430			15/ 15
18 ₁₉	215	214		6 H x	N	-3	-550		800		6	15/ 15
19 ₂₀	215	214		4 H	N	+1	390	450		2		15/ 15
20 ₁₆	215	214		1 NT	E	=	-70		90		1	15/ 15
21 ₂₅	215	214		1 NT x	N	=	-70	180		6		15/ 15
22 ₂₁	214	215		2 S	W	-1	50	100			2	15/ 15
23 ₂₃	214	215		1 NT	W	+4	-370		210		4	15/ 15
24 ₂₄	214	215		4 H	N	=	190	420			6	15/ 15
25 ₂₈	214	215		3 NT	W	-2	30	200			5	15/ 15
26 ₂₆	214	215		2 NT	W	=	-110		120			15/ 15
27 ₂₇	214	215		3 NT	E	-1	-40	50			3	15/ 15
28 ₁₇	214	215		4 H	N	=	590	620			1	15/ 15

Vývoj zápasu

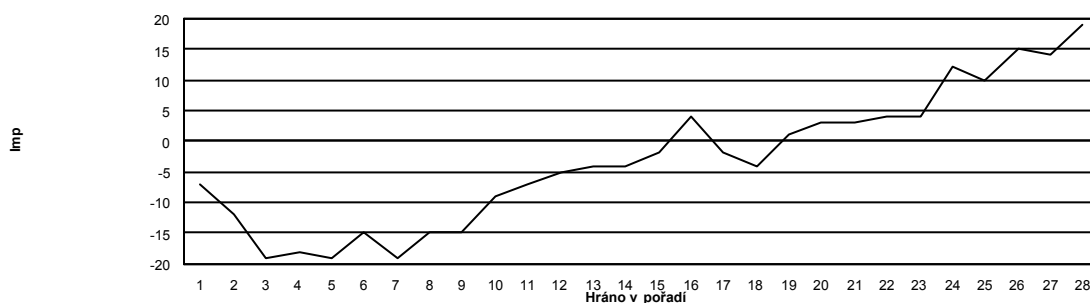


Skupinová soutěž A				20.01.2014	
NS	221	Bahníková - Textor		56	13,48
EW	223	Batelová - Batela		39	6,52

13

Nr.	NS	EW	Obr	Závazek	NS/EW	Výsl.	Prům.			Imp pro		Hráno
								NS	EW	221	223	
1 ₂₂	221	223		3 NT	W	+2	-490		460	1		15/ 15
2 ₂₇	221	223		3 S	N	+1	200	170			1	15/ 15
3 ₂₁	221	223		2 S	S	-2	-100		100			15/ 15
4 ₁	221	223		6 NT	N	-1	290		100		9	15/ 15
5 ₂	221	223		4 S	S	-1	-10		100		3	15/ 15
6 ₃	221	223		4 D	S	-3	230		150		9	15/ 15
7 ₄	221	223		4 H	S	=	600	620		1		15/ 15
8 ₉	221	223		5 S x	W	-2	240	300		2		15/ 15
9 ₁₀	221	223		4 C	E	=	-360		130	6		15/ 15
10 ₁₁	221	223		4 NT	S	+3	670	720		2		15/ 15
11 ₁₅	221	223		3 C	S	-4	-230		200	1		15/ 15
12 ₁₈	221	223		1 S	W	=	-10		80		2	15/ 15
13 ₁₉	221	223		3 S	E	+1	-320		170	4		15/ 15
14 ₂₀	221	223		3 NT	S	+2	370	460		3		15/ 15
15 ₁₆	221	223		3 H	E	+2	-440		200	6		15/ 15
16 ₂₄	221	223		3 H	N	+1	-170	170		8		15/ 15
17 ₂₃	221	223		3 NT	E	+1	-430		430			15/ 15
18 ₂₅	221	223		5 S x	E	=	-550		650		3	15/ 15
19 ₁₃	221	223		4 H	S	+1	390	450		2		15/ 15
20 ₅	221	223		1 NT	E	=	-70		90		1	15/ 15
21 ₆	221	223		1 D	N	=	-70	70		4		15/ 15
22 ₈	221	223		2 S	W	-2	50	200		4		15/ 15
23 ₁₇	221	223		3 NT	W	+2	-370		660		7	15/ 15
24 ₂₆	221	223		4 H	N	=	190	420		6		15/ 15
25 ₇	221	223		3 C	E	+1	30		130		4	15/ 15
26 ₁₄	221	223		1 NT	E	+1	-110		120			15/ 15
27 ₂₈	221	223		3 NT	W	-2	-40	100		4		15/ 15
28 ₁₂	221	223		4 H	N	+1	590	650		2		15/ 15

Vývoj zápasu

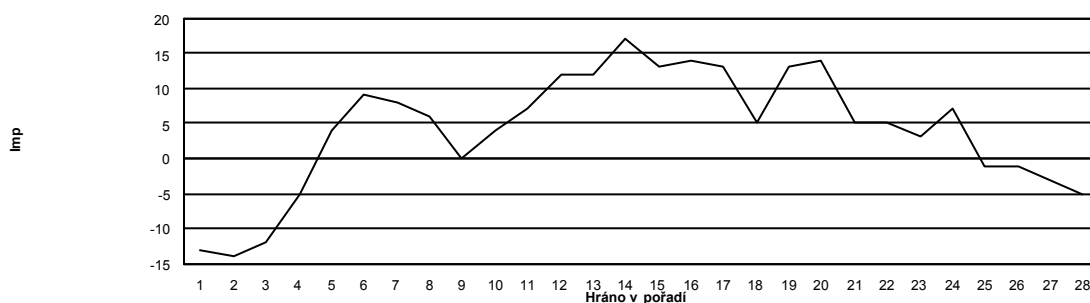


Skupinová soutěž A				20.01.2014	
NS	222	Vajdová - Pojman		51	8,02
EW	226	Nymšová - Suchý		60	11,98

14

Nr.	NS	EW	Obr	Závazek	NS/EW	Výsl.	Prům.			Imp pro		Hráno
								NS	EW	222	226	
1 ₂₈	226	222		5 D	W	+1	-490		420		2	15/ 15
2 ₂₁	226	222		4 S	N	=	200	620			9	15/ 15
3 ₂₃	226	222		2 D	N	-1	-100		50		2	15/ 15
4 ₂₅	226	222		3 NT	N	+1	290	630			8	15/ 15
5 ₂₇	226	222		4 H x	E	-1	-10	100			3	15/ 15
6 ₁	226	222		6 S x	E	-4	230	1.100			13	15/ 15
7 ₂	226	222		4 H	S	=	600	620			1	15/ 15
8 ₅	226	222		5 D x	S	-1	240		100	8		15/ 15
9 ₆	226	222		5 D x	S	-3	-360		500	4		15/ 15
10 ₈	226	222		3 NT	S	+4	670	720			2	15/ 15
11 ₁₂	226	222		4 H	E	=	-230		420	5		15/ 15
12 ₁₄	226	222		3 D	N	-2	-10		200	5		15/ 15
13 ₁₅	226	222		2 S	E	+3	-320		200		3	15/ 15
14 ₁₇	226	222		3 NT	S	+1	370	430			2	15/ 15
15 ₁₃	222	226		4 H	E	+1	-440		450			15/ 15
16 ₁₈	222	226		5 H x	S	-3	-170		500		8	15/ 15
17 ₂₂	222	226		3 NT	E	+1	-430		430			15/ 15
18 ₁₉	222	226		5 H	N	-2	-550		200	8		15/ 15
19 ₂₀	222	226		4 H	S	=	390	420		1		15/ 15
20 ₇	222	226		3 C	W	=	-70		110		1	15/ 15
21 ₉	222	226		2 C	N	-3	-70		300		6	15/ 15
22 ₃	222	226		2 S	W	-1	50	100		2		15/ 15
23 ₄	222	226		1 NT	W	+1	-370		120	6		15/ 15
24 ₁₀	222	226		4 H	N	=	190	420		6		15/ 15
25 ₁₁	222	226		2 S	E	-1	30	100		2		15/ 15
26 ₂₆	222	226		2 NT	W	=	-110		120			15/ 15
27 ₂₄	222	226		3 NT	E	-1	-40	50		3		15/ 15
28 ₁₆	222	226		4 H	N	=	590	620		1		15/ 15

Vývoj zápasu

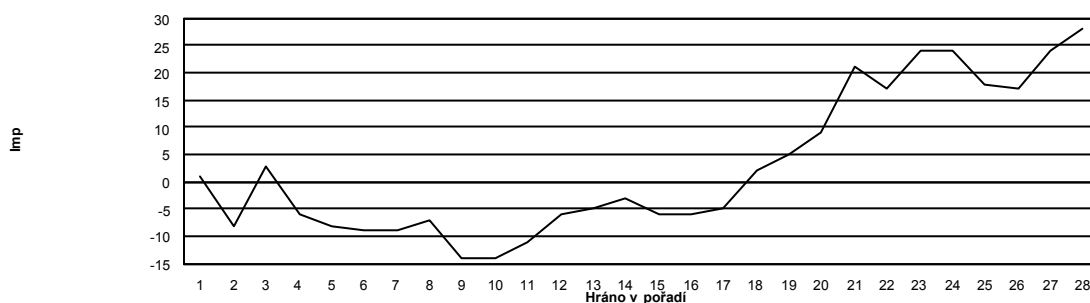


Skupinová soutěž A				20.01.2014	
NS	224	Králík J. - Žylka		70	15,37
EW	225	Hebák - Jireš		41	4,63

15

Nr.	NS	EW	Obr	Závazek	NS/EW	Výsl.	Prům.			Imp pro		Hráno
								NS	EW	224	225	
1 ₆	225	224		4 NT	W	+1	-490		460		1	15/ 15
2 ₁₈	225	224		4 S	S	-1	200		100	7		15/ 15
3 ₇	225	224		2 H	N	-2	-100		100			15/ 15
4 ₄	225	224		3 NT	N	+2	290	660			9	15/ 15
5 ₁₉	225	224		4 S	S	-1	-10		100	3		15/ 15
6 ₉	225	224		4 S x	W	-2	230	500			7	15/ 15
7 ₁	224	225	***	4 H	S	=	600	620		1		15/ 15
8 ₂	224	225		5 D x	S	-1	240		100		8	15/ 15
9 ₃	224	225		1 NT x	S	=	-360	180		11		15/ 15
10 ₅	224	225		5 C	S	=	670	600			2	15/ 15
11 ₈	224	225		1 S	E	+4	-230		200	1		15/ 15
12 ₁₁	224	225		2 D	N	=	-10	90		3		15/ 15
13 ₁₂	224	225		2 S	E	+2	-320		170	4		15/ 15
14 ₁₃	224	225		5 C	N	=	370	400		1		15/ 15
15 ₁₀	224	225		4 H	E	+1	-440		450			15/ 15
16 ₁₄	224	225		4 H x	N	-1	-170		100	2		15/ 15
17 ₁₆	224	225		3 NT	E	+1	-430		430			15/ 15
18 ₁₅	224	225		5 S x	E	=	-550		650		3	15/ 15
19 ₁₇	224	225		4 H	S	=	390	420		1		15/ 15
20 ₂₈	224	225		1 NT	E	-1	-70	100		5		15/ 15
21 ₂₆	224	225		1 NT	N	-1	-70		100		1	15/ 15
22 ₂₂	225	224		2 S	W	-2	50	200			4	15/ 15
23 ₂₃	225	224		3 NT	W	+2	-370		660	7		15/ 15
24 ₂₅	225	224		4 H	S	+1	190	450			6	15/ 15
25 ₂₀	225	224		3 C	E	=	30		110	4		15/ 15
26 ₂₄	225	224		1 NT	E	+1	-110		120			15/ 15
27 ₂₇	225	224		3 NT	E	=	-40		400	8		15/ 15
28 ₂₁	225	224		4 H	N	-1	590		100	12		15/ 15

Vývoj zápasu

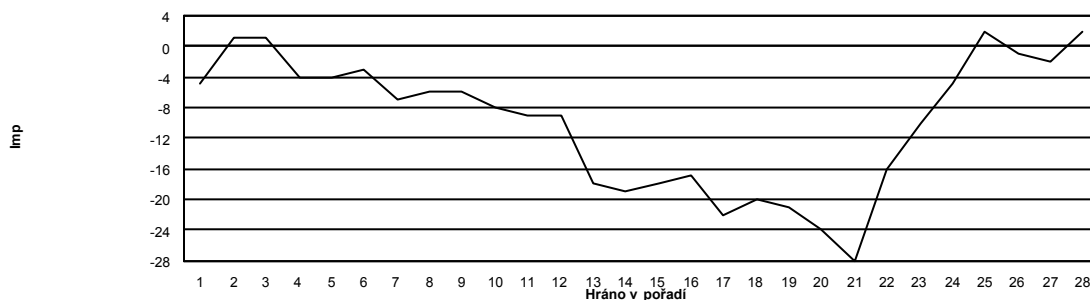


Skupinová soutěž A				20.01.2014	
NS	313	Verdier - Zábranský	46	10,00	
EW	311	Laštovička - Rubač	46	10,00	

16

Nr.	NS	EW	Obr	Závazek	NS/EW	Výsl.	Prům.			Imp pro		Hráno
								NS	EW	313	311	
1 ₁₆	313	311		2 H x	N	-3	-520		500	1		16/ 16
2 ₁₇	313	311		4 S	N	-1	100		100		5	16/ 16
3 ₄	313	311		2 D x	N	-2	-110		300		5	16/ 16
4 ₂	313	311		5 C	N	+1	370	620		6		16/ 16
5 ₂₂	313	311		4 S	S	=	10	620		12		16/ 16
6 ₁₈	313	311		4 S	E	-2	120	200		2		16/ 16
7 ₂₃	313	311		4 H	S	=	360	620		6		16/ 16
8 ₅	313	311		4 S x	W	-1	110	100				16/ 16
9 ₁	313	311		5 D x	N	-3	-260		500		6	16/ 16
10 ₃	313	311		3 NT	S	+2	680	660			1	16/ 16
11 ₆	313	311		1 S	E	+2	-170		140	1		16/ 16
12 ₇	313	311		3 D	N	-2	-60		200		4	16/ 16
13 ₈	313	311		3 S	W	+2	-220		200	1		15/ 15
14 ₉	313	311		3 NT	S	+1	420	430				16/ 16
15 ₁₀	313	311		4 H	E	+1	-380		450		2	16/ 16
16 ₁₁	313	311		2 S	E	+1	-110		140		1	16/ 16
17 ₁₄	313	311		3 NT	E	+1	-410		430		1	16/ 16
18 ₁₃	313	311		6 H x	N	-3	-400		800		9	16/ 16
19 ₁₅	313	311		4 H	N	+1	430	450		1		16/ 16
20 ₂₆	313	311		2 S	W	+1	-50		140		3	16/ 16
21 ₂₈	313	311		1 NT x	N	=	20	180		4		16/ 16
22 ₂₇	313	311		2 H	S	-1	-20		50		1	16/ 16
23 ₂₄	313	311		1 NT	W	+1	-330		120	5		16/ 16
24 ₂₅	313	311		4 H	N	+1	160	450		7		16/ 16
25 ₂₁	313	311		2 S	E	+1	10		140		4	16/ 16
26 ₁₉	313	311		2 S	W	+1	-110		140		1	16/ 16
27 ₂₀	313	311		3 NT	E	=	-300		400		3	16/ 16
28 ₁₂	313	311		4 H	N	=	630	620				16/ 16

Vývoj zápasu

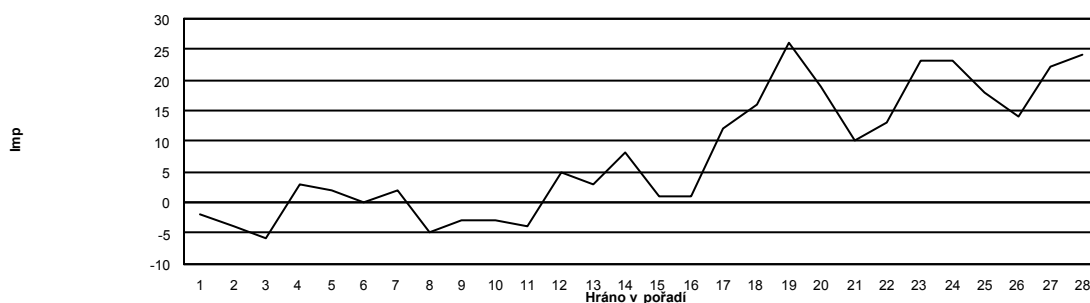


Skupinová soutěž A				20.01.2014	
NS	316	Kuk - Vrkoč		77	15,37
EW	312	Kupková - Emmer		48	4,63

17

Nr.	NS	EW	Obr	Závazek	NS/EW	Výsl.	Prům.			Imp pro		Hráno
								NS	EW	316	312	
1 ₁₂	312	316		6 D	E	=	-520		920	9		16/ 16
2 ₁₃	316	312	***	5 H x	W	-1	100	100				16/ 16
3 ₁₆	312	316		1 NT	E	+1	-110		120			16/ 16
4 ₁₇	312	316		6 NT x	N	-1	370		200	11		16/ 16
5 ₁₈	312	316		4 S	S	-1	10		100	3		16/ 16
6 ₂₄	312	316		3 S	E	-1	120	100		1		16/ 16
7 ₁₉	312	316		4 H	S	-1	360		100	10		16/ 16
8 ₂₀	312	316		5 D	S	=	110	400			7	16/ 16
9 ₂₁	312	316		2 D	S	=	-260	90			8	16/ 16
10 ₁	312	316		3 NT	S	+4	680	720			1	16/ 16
11 ₂	312	316		1 NT	E	+1	-170		120		2	16/ 16
12 ₃	312	316		1 S	W	-1	-60	50			3	16/ 16
13 ₄	312	316		4 S	E	+1	-220		650	10		15/ 15
14 ₅	312	316		3 NT	S	+2	420	460			1	16/ 16
15 ₆	316	312		4 H	E	+1	-380		450		2	16/ 16
16 ₇	316	312		4 S	N	-1	-110		50	2		16/ 16
17 ₁₁	316	312		3 NT	E	+1	-410		430		1	16/ 16
18 ₈	316	312		4 S x	E	+1	-400		690		7	16/ 16
19 ₉	316	312		4 H	N	+2	430	480		2		16/ 16
20 ₂₂	316	312		2 D	N	=	-50	90		4		16/ 16
21 ₂₈	316	312		1 NT	E	-2	20	100		2		16/ 16
22 ₁₅	316	312		2 H x	S	-2	-20		300		7	16/ 16
23 ₂₃	316	312		3 NT	W	-1	-330	100		10		16/ 16
24 ₂₅	316	312		4 H	N	-1	160		50		5	16/ 16
25 ₂₆	316	312		2 NT	W	=	10		120		4	16/ 16
26 ₁₄	316	312		2 NT	W	-1	-110	100		5		16/ 16
27 ₂₇	316	312		3 NT	E	-1	-300	50		8		16/ 16
28 ₁₀	316	312		4 H	N	=	630	620				16/ 16

Vývoj zápasu

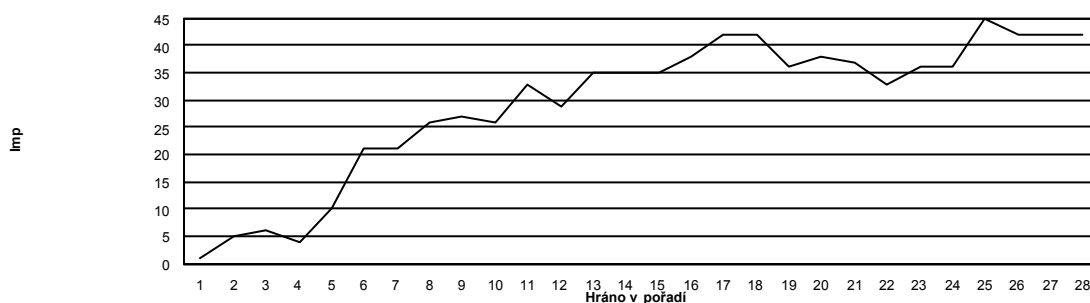


Skupinová soutěž A				20.01.2014	
NS	321	Etlík - Holakovský		64	16,99
EW	323	Nosek - Vondřich		22	3,01

19

Nr.	NS	EW	Obr	Závazek	NS/EW	Výsl.	Prům.			Imp pro		Hráno
								NS	EW	321	323	
1 ₉	321	323		3 NT	W	+3	-520		490	1		16/ 16
2 ₂₇	321	323		3 S	N	=	100	140		1		16/ 16
3 ₁₀	321	323		2 S	W	+1	-110		140		1	16/ 16
4 ₁₁	321	323		3 NT	N	+2	370	660		7		16/ 16
5 ₁₂	321	323		4 S	S	-1	10		100		3	16/ 16
6 ₂₀	321	323		4 H	E	-2	120	200		2		16/ 16
7 ₁₃	321	323		4 H	S	=	360	620		6		16/ 16
8 ₁₄	321	323		4 S x	W	-1	110	100				16/ 16
9 ₂₅	321	323		1 NT	S	=	-260	90		8		16/ 16
10 ₁₅	321	323		3 NT	S	+2	680	660			1	16/ 16
11 ₂₁	321	323		3 C	S	-4	-170		200		1	16/ 16
12 ₂	321	323		2 D	N	=	-60	90		4		16/ 16
13 ₁	321	323		2 S	E	+3	-220		200	1		15/ 15
14 ₃	321	323		3 NT	S	+2	420	460		1		16/ 16
15 ₄	321	323		4 H	E	+1	-380		450		2	16/ 16
16 ₅	321	323		3 H	N	=	-110	140		6		16/ 16
17 ₈	321	323		2 D	N	-4	-410		200	5		16/ 16
18 ₆	321	323		3 D	N	=	-400	110		11		16/ 16
19 ₇	321	323		4 H	S	=	430	420				16/ 16
20 ₁₆	321	323		2 D	N	=	-50	90		4		16/ 16
21 ₁₉	321	323		1 NT	N	-2	20		200		6	16/ 16
22 ₁₇	321	323		2 H	S	=	-20	110		4		16/ 16
23 ₂₃	321	323		1 NT	W	+4	-330		210	3		16/ 16
24 ₁₈	321	323		3 S	S	+1	160	170				16/ 16
25 ₂₆	321	323		2 NT	W	=	10		120		4	16/ 16
26 ₂₈	321	323		2 NT	W	=	-110		120			16/ 16
27 ₂₂	321	323		3 NT	E	+1	-300		430		4	16/ 16
28 ₂₄	321	323		4 H	N	=	630	620				16/ 16

Vývoj zápasu

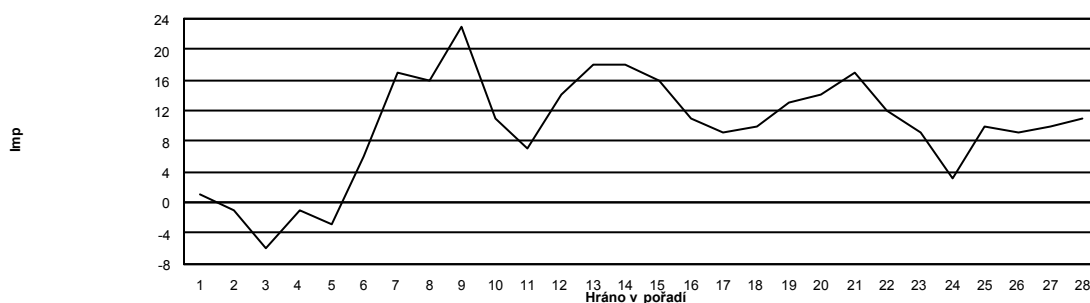


Skupinová soutěž A				20.01.2014	
NS	322	Úlehlová - Mödritzer		61	12,57
EW	326	Milota - Nedbal		49	7,43

20

Nr.	NS	EW	Obr	Závazek	NS/EW	Výsl.	Prům.			Imp pro		Hráno
								NS	EW	322	326	
1 ₆	326	322		6 D	E	=	-520		920	9		16/ 16
2 ₇	326	322		4 H	W	=	100		420	11		16/ 16
3 ₈	326	322		1 NT	E	=	-110		90		1	16/ 16
4 ₉	326	322		2 D	N	+1	370	110		6		16/ 16
5 ₁₀	326	322		4 S	S	=	10	620			12	16/ 16
6 ₁₇	326	322		4 S x	E	-1	120	200			2	16/ 16
7 ₁₂	326	322		3 D	W	-1	360	100		6		16/ 16
8 ₁₃	326	322		5 D	S	-1	110		50	4		16/ 16
9 ₂₄	326	322		3 D	S	-1	-260		50		5	16/ 16
10 ₁₄	326	322		3 NT	S	+2	680	660		1		16/ 16
11 ₂₀	326	322		3 H	E	+2	-170		200	1		16/ 16
12 ₂₂	326	322		2 NT	N	+1	-60	150			5	16/ 16
13 ₂₃	326	322		2 D	N	-1	-220		100		3	15/ 15
14 ₁	326	322		5 C	N	=	420	400		1		16/ 16
15 ₂	322	326		4 H	E	+1	-380		450		2	16/ 16
16 ₃	322	326		5 H x	N	-2	-110		300		5	16/ 16
17 ₅	322	326		3 NT	W	+2	-410		460		2	16/ 16
18 ₂₅	322	326		5 D	N	-1	-400		100	7		16/ 16
19 ₂₇	322	326		4 H	S	+1	430	450		1		16/ 16
20 ₁₅	322	326		2 D	N	-1	-50		100		2	16/ 16
21 ₁₈	322	326		1 D	N	=	20	70		2		16/ 16
22 ₂₆	322	326		2 NT	N	-1	-20		50		1	16/ 16
23 ₂₁	322	326		1 NT	W	+4	-330		210	3		16/ 16
24 ₁₆	322	326		4 H	N	-1	160		50		5	16/ 16
25 ₁₉	322	326		3 NT	W	-1	10	100		3		16/ 16
26 ₄	322	326		3 NT	E	-1	-110	100		5		16/ 16
27 ₁₁	322	326		3 NT	W	+2	-300		460		4	16/ 16
28 ₂₈	322	326		5 H	N	=	630	650		1		16/ 16

Vývoj zápasu

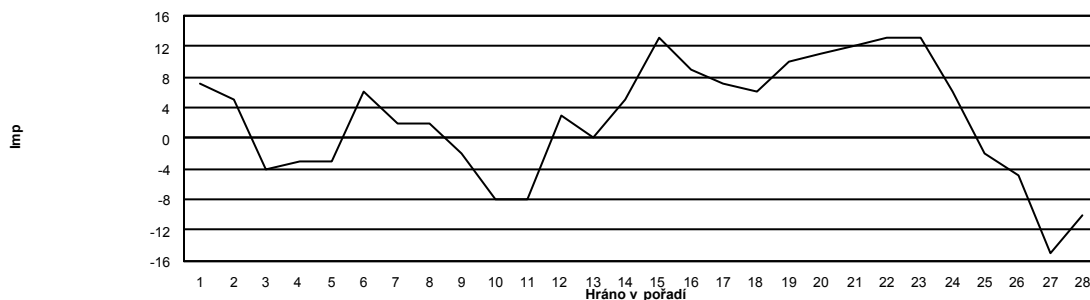


Skupinová soutěž A				20.01.2014	
NS	324	Erdeová - Mašek		56	8,86
EW	325	Lančová - Svobodová		61	11,14

21

Nr.	NS	EW	Obr	Závazek	NS/EW	Výsl.	Prům.	Imp pro		Hráno		
								NS	EW			
1 ₃	324	325	***	6 D	E	=	-520		920		9	16/ 16
2 ₄	324	325	***	3 S	N	+1	100	170		2		16/ 16
3 ₅	324	325	***	3 D	S	-2	-110		100			16/ 16
4 ₆	324	325	***	2 H x	E	-3	370	800		10		16/ 16
5 ₇	324	325	***	4 S	S	-1	10		100		3	16/ 16
6 ₁₅	325	324		3 S	N	-4	120		200	8		16/ 16
7 ₁₀	325	324		4 H	S	=	360	620			6	16/ 16
8 ₁₂	324	325		5 D x	S	+1	110	650		11		16/ 16
9 ₂₅	324	325		4 S	W	+1	-260		650		9	16/ 16
10 ₁₁	325	324	***	3 NT	S	+2	680	660		1		16/ 16
11 ₁₈	324	325		2 H	E	+3	-170		200		1	16/ 16
12 ₁₉	324	325		2 S	W	-2	-60	100		4		16/ 16
13 ₂₀	324	325		1 S	E	+4	-220		200	1		15/ 15
14 ₂₁	324	325		3 NT	S	+2	420	460		1		16/ 16
15 ₁₇	324	325		4 H	E	+1	-380		450		2	16/ 16
16 ₁	324	325		5 S	E	-2	-110	200		7		16/ 16
17 ₂	324	325		3 NT	E	+2	-410		460		2	16/ 16
18 ₂₈	324	325		5 H	N	-2	-400		200	5		16/ 16
19 ₂₂	324	325		4 H	S	+1	430	450		1		16/ 16
20 ₁₃	324	325		3 C	W	+1	-50		130		2	16/ 16
21 ₁₆	324	325		1 NT	S	-1	20		100		3	16/ 16
22 ₂₆	325	324		2 S	W	-1	-20	100			3	16/ 16
23 ₂₇	325	324		3 NT	W	-1	-330	100			10	16/ 16
24 ₁₄	325	324		4 H	N	-1	160		50	5		16/ 16
25 ₂₄	325	324		3 NT	W	-3	10	300			7	16/ 16
26 ₈	325	324		2 NT	W	=	-110		120			16/ 16
27 ₉	325	324		2 H	W	+2	-300		170		4	16/ 16
28 ₂₃	325	324		4 H	N	=	630	620				16/ 16

Vývoj zápasu

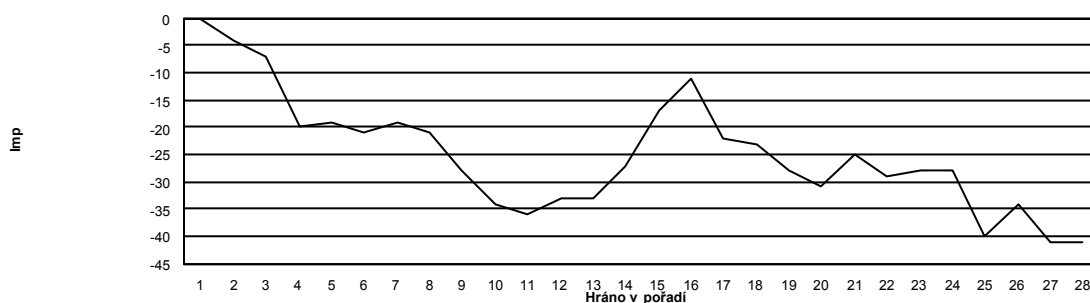


Skupinová soutěž A				20.01.2014	
NS	413	Stupka - Škovran		42	3,23
EW	411	Krásová - Hrubant		82	16,77

22

Nr.	NS	EW	Obr	Závazek	NS/EW	Výsl.	Prům.			Imp pro		Hráno
								NS	EW	413	411	
1 ₂₃	413	411		4 NT	W	+2	-520		490	1		16/ 16
2 ₂₅	413	411		4 H x	W	=	100		590		12	16/ 16
3 ₁₈	413	411		2 NT	S	-3	-110		150		1	16/ 16
4 ₂₆	413	411		3 NT	N	+2	370	660		7		16/ 16
5 ₃	413	411		4 S	S	-1	10		100		3	16/ 16
6 ₂₇	413	411		3 D	S	-3	120		150		7	16/ 16
7 ₂₁	413	411		4 H	S	=	360	620		6		16/ 16
8 ₁₉	413	411		5 D x	S	-1	110		100		5	16/ 16
9 ₁₇	413	411		6 D x	S	-4	-260		800		11	16/ 16
10 ₁₃	413	411		5 NT	S	=	680	660			1	16/ 16
11 ₁	413	411		2 H	E	+2	-170		170			16/ 16
12 ₂	413	411		3 D	N	-2	-60		200		4	16/ 16
13 ₄	413	411		4 S x	E	+1	-220		990		13	15/ 15
14 ₅	413	411		3 NT	S	+2	420	460		1		16/ 16
15 ₆	413	411		4 H	E	+1	-380		450		2	16/ 16
16 ₇	413	411		4 H	N	-1	-110		50	2		16/ 16
17 ₈	413	411		3 NT	E	+2	-410		460		2	16/ 16
18 ₉	413	411		4 S x	E	+1	-400		690		7	16/ 16
19 ₁₀	413	411		3 H	S	+1	430	170			6	16/ 16
20 ₁₁	413	411		1 NT	E	=	-50		90		1	16/ 16
21 ₁₂	413	411		2 NT	N	=	20	120		3		16/ 16
22 ₁₄	413	411		2 S	W	-2	-20	200		6		16/ 16
23 ₁₅	413	411		3 NT	W	-1	-330	100		10		16/ 16
24 ₁₆	413	411		4 S	S	=	160	420		6		16/ 16
25 ₂₀	413	411		2 D	N	-2	10		100		3	16/ 16
26 ₂₈	413	411		1 NT	E	+1	-110		120			16/ 16
27 ₂₂	413	411		3 NT	W	+1	-300		430		4	16/ 16
28 ₂₄	413	411		4 H	N	=	630	620				16/ 16

Vývoj zápasu



Skupinová soutěž A				20.01.2014	
NS	416	Vondráčková - Wasilewski		53	3,59
EW	412	Křížek - Štulc		90	16,41

23

Nr.	NS	EW	Obr	Závazek	NS/EW	Výsl.	Prům.			Imp pro		Hráno
								NS	EW	416	412	
1 ₂₄	412	416		5 D	E	+1	-520		420		3	16/ 16
2 ₂₅	412	416		4 S	S	-1	100		100	5		16/ 16
3 ₁₉	412	416		2 D	N	-2	-110		100			16/ 16
4 ₂₀	412	416		5 C x	N	=	370	750			9	16/ 16
5 ₂₁	412	416		5 H x	E	-2	10	300			7	16/ 16
6 ₁₀	412	416		5 S x	W	-5	120	1.400			15	16/ 16
7 ₁₁	412	416		4 H	W	=	360		620	14		16/ 16
8 ₁₈	412	416		5 D	S	=	110	400			7	16/ 16
9 ₁₆	412	416		4 S	E	+1	-260		650	9		16/ 16
10 ₁₅	412	416		3 NT	S	+2	680	660		1		16/ 16
11 ₂₈	412	416		2 H	E	+3	-170		200	1		16/ 16
12 ₂₇	412	416		3 D	N	-2	-60		200	4		16/ 16
13 ₁	412	416		1 NT	S	=	-220	90			7	15/ 15
14 ₂	412	416		5 D	S	-3	420		150	11		16/ 16
15 ₃	416	412		4 H	E	+1	-380		450		2	16/ 16
16 ₄	416	412		2 S	E	+2	-110		170		2	16/ 16
17 ₅	416	412		4 S	W	=	-410		420			16/ 16
18 ₆	416	412		5 S x	W	=	-400		650		6	16/ 16
19 ₇	416	412		4 H	S	+1	430	450		1		16/ 16
20 ₈	416	412		3 C	W	=	-50		110		2	16/ 16
21 ₉	416	412		1 NT x	N	-1	20		200		6	16/ 16
22 ₁₂	416	412		2 H	S	-1	-20		50		1	16/ 16
23 ₁₃	416	412		3 NT	W	+2	-330		660		8	16/ 16
24 ₁₄	416	412		4 H	N	=	160	420		6		16/ 16
25 ₂₆	416	412		3 NT	W	=	10		600		12	16/ 16
26 ₂₂	416	412		2 NT	W	=	-110		120			16/ 16
27 ₂₃	416	412		4 H	W	=	-300		420		3	16/ 16
28 ₁₇	416	412		4 H	N	+1	630	650		1		16/ 16

Vývoj zápasu

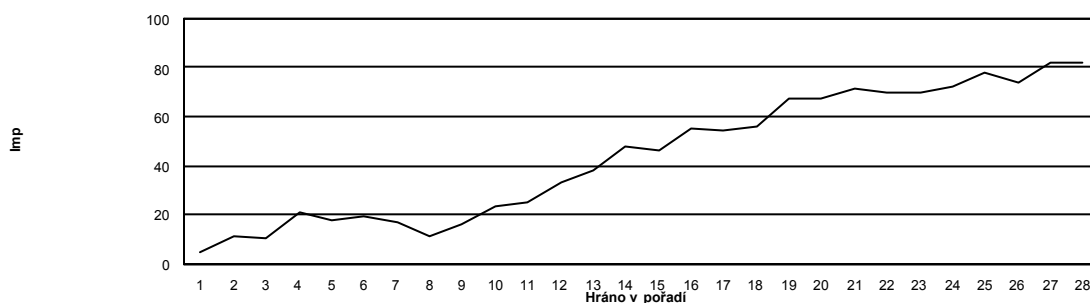


Skupinová soutěž A				20.01.2014	
NS	415	Kovář M - Kovář T		101	20,00
EW	414	Petrovský - Toufar		21	0,00

24

Nr.	NS	EW	Obr	Závazek	NS/EW	Výsl.	Prům.			Imp pro		Hráno
								NS	EW	415	414	
1 ₁₇	414	415		3 NT	W	+3	-520		490		1	16/ 16
2 ₁₈	414	415		3 H	W	-1	100	50		2		16/ 16
3 ₂₂	414	415		1 NT	E	=	-110		90		1	16/ 16
4 ₁₄	414	415		4 H	S	-1	370		100	10		16/ 16
5 ₁₅	414	415		5 H x	E	-1	10	100			3	16/ 16
6 ₁₀	414	415		4 D	S	-3	120		150	7		16/ 16
7 ₈	414	415		4 H	S	=	360	620			6	16/ 16
8 ₉	415	414		5 S x	W	-2	110	300		5		16/ 16
9 ₁₆	415	414		4 H	W	-1	-260	100		8		16/ 16
10 ₂₄	415	414		3 NT	S	+4	680	720		1		16/ 16
11 ₂₅	415	414		4 H	E	-1	-170	50		6		16/ 16
12 ₂₆	415	414		3 D	N	-2	-60		200		4	16/ 16
13 ₂₇	415	414		3 H	W	-1	-220	100		8		15/ 15
14 ₂₈	415	414		3 NT	S	+1	420	430				16/ 16
15 ₁	415	414		2 H	E	+3	-380		200	5		16/ 16
16 ₂	415	414		3 H	N	=	-110	140		6		16/ 16
17 ₃	415	414		3 NT	E	+1	-410		430		1	16/ 16
18 ₄	415	414		5 S x	E	-1	-400	100		11		16/ 16
19 ₆	415	414		4 H	S	+1	430	450		1		16/ 16
20 ₇	415	414		2 D	N	-1	-50		100		2	16/ 16
21 ₅	415	414		1 D	N	-1	20		100		3	16/ 16
22 ₁₁	414	415		2 H	S	-2	-20		100	2		16/ 16
23 ₁₂	414	415		3 NT	W	+2	-330		660	8		16/ 16
24 ₁₃	414	415		4 H	N	-1	160		50	5		16/ 16
25 ₁₉	414	415		3 NT	W	=	10		600	12		16/ 16
26 ₂₀	414	415		2 NT	W	=	-110		120			16/ 16
27 ₂₁	414	415		3 NT	W	+1	-300		430	4		16/ 16
28 ₂₃	414	415		4 H	N	=	630	620				16/ 16

Vývoj zápasu

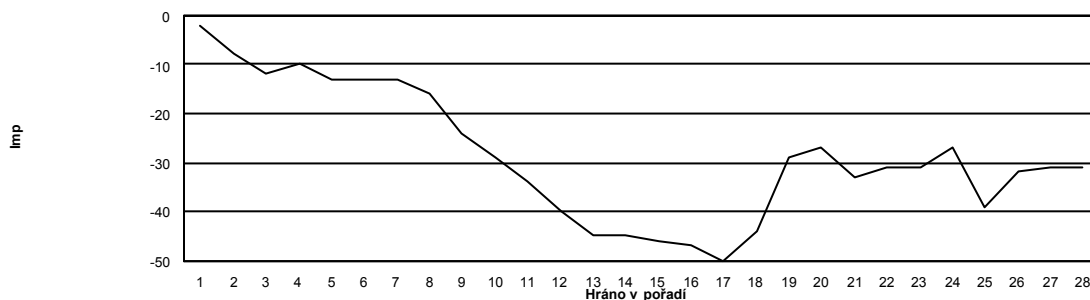


Skupinová soutěž A				20.01.2014	
NS	421	Fořtová - Kulišanová		39	4,77
EW	423	Hubená - Hubený		67	15,23

25

Nr.	NS	EW	Obr	Závazek	NS/EW	Výsl.	Prům.			Imp pro		Hráno
								NS	EW	421	423	
1 ₂₀	421	423		3 NT	W	+2	-520		460	2		16/ 16
2 ₂₁	421	423		4 S	S	-1	100		100		5	16/ 16
3 ₇	421	423		2 D	N	-2	-110		100			16/ 16
4 ₁₉	421	423		6 C x	N	=	370	1.540		15		16/ 16
5 ₁₂	421	423		4 S	S	-2	10		200		5	16/ 16
6 ₁₅	421	423		3 S	E	-1	120	100			1	16/ 16
7 ₁₈	421	423		4 H	S	=	360	620		6		16/ 16
8 ₃	421	423		5 D	S	-1	110		50		4	16/ 16
9 ₁₀	421	423		5 D x	S	-3	-260		500		6	16/ 16
10 ₆	421	423		5 NT	S	=	680	660			1	16/ 16
11 ₂₃	421	423		2 H	E	+2	-170		170			16/ 16
12 ₂₄	421	423		4 C	W	-2	-60	100		4		16/ 16
13 ₂₇	421	423		3 S	E	+2	-220		200	1		15/ 15
14 ₁₄	421	423		3 NT	S	+1	420	430				16/ 16
15 ₂₆	421	423		3 C	W	=	-380		110	7		16/ 16
16 ₂₅	421	423		4 S x	E	=	-110		790		12	16/ 16
17 ₁	421	423		3 NT	E	+2	-410		460		2	16/ 16
18 ₂	421	423		5 S x	W	=	-400		650		6	16/ 16
19 ₄	421	423		4 H	S	+2	430	480		2		16/ 16
20 ₅	421	423		3 C	W	=	-50		110		2	16/ 16
21 ₂₂	421	423		1 D	N	=	20	70		2		16/ 16
22 ₈	421	423		2 S	W	=	-20		110		3	16/ 16
23 ₉	421	423		3 NT	W	+2	-330		660		8	16/ 16
24 ₁₁	421	423		4 H	N	-1	160		50		5	16/ 16
25 ₁₃	421	423		3 C	W	+1	10		130		4	16/ 16
26 ₁₆	421	423		2 NT	E	=	-110		120			16/ 16
27 ₁₇	421	423		3 NT	E	=	-300		400		3	16/ 16
28 ₂₈	421	423		4 H	N	=	630	620				16/ 16

Vývoj zápasu

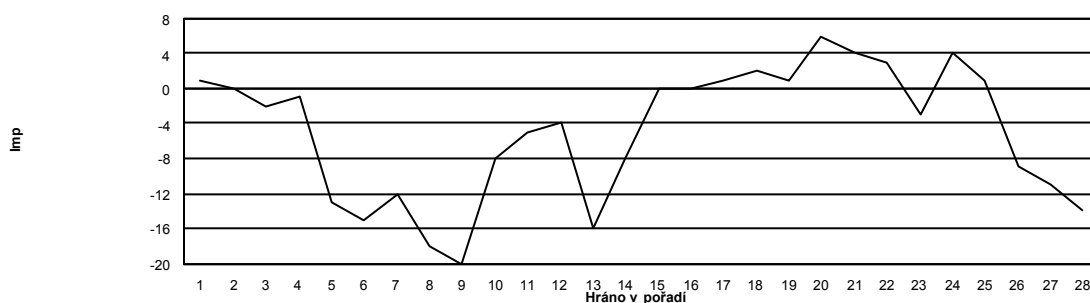


Skupinová soutěž A				20.01.2014	
NS	422	Böhmová - Schulzová V		51	7,24
EW	426	Volák - Voráč		64	12,76

26

Nr.	NS	EW	Obr	Závazek	NS/EW	Výsl.	Prům.			Imp pro		Hráno
								NS	EW	422	426	
1 ₃	426	422		3 NT	E	+2	-520		460		2	16/ 16
2 ₉	426	422		3 S	N	+1	100	170			2	16/ 16
3 ₄	426	422		2 S	W	+1	-110		140	1		16/ 16
4 ₁₀	426	422		4 H	S	-2	370		200	11		16/ 16
5 ₅	426	422		4 S	S	=	10	620			12	16/ 16
6 ₁₃	426	422		5 H x	E	-3	120	800			12	16/ 16
7 ₂₃	426	422		4 H	S	=	360	620			6	16/ 16
8 ₂₆	426	422		5 D x	S	=	110	550			10	16/ 16
9 ₁₄	426	422		4 S	E	+1	-260		650	9		16/ 16
10 ₂₇	426	422		3 NT	N	+4	680	720			1	16/ 16
11 ₁₇	426	422		3 H	E	+2	-170		200	1		16/ 16
12 ₁₈	426	422		3 D	N	-1	-60		100	1		16/ 16
13 ₁₉	426	422		2 S	E	+3	-220		200		1	15/ 15
14 ₂₄	426	422		3 C	N	+2	420	150		7		16/ 16
15 ₂₀	422	426		2 H	E	+2	-380		170	5		16/ 16
16 ₂₁	422	426		3 S	E	+1	-110		170		2	16/ 16
17 ₂₂	422	426		3 NT	E	+1	-410		430		1	16/ 16
18 ₂₅	422	426		6 H x	N	-2	-400		500		3	16/ 16
19 ₁	422	426		4 H	S	+1	430	450		1		16/ 16
20 ₂	422	426		1 S	E	=	-50		80		1	16/ 16
21 ₂₈	422	426		1 NT	N	-1	20		100		3	16/ 16
22 ₆	422	426		2 H	S	-2	-20		100		2	16/ 16
23 ₇	422	426		1 NT	W	+4	-330		210	3		16/ 16
24 ₈	422	426		5 H	N	-2	160		100		6	16/ 16
25 ₁₁	422	426		3 NT	W	-1	10	100		3		16/ 16
26 ₁₂	422	426		2 C	W	=	-110		90	1		16/ 16
27 ₁₅	422	426		3 NT	E	-1	-300	50		8		16/ 16
28 ₁₆	422	426		4 H	N	=	630	620				16/ 16

Vývoj zápasu

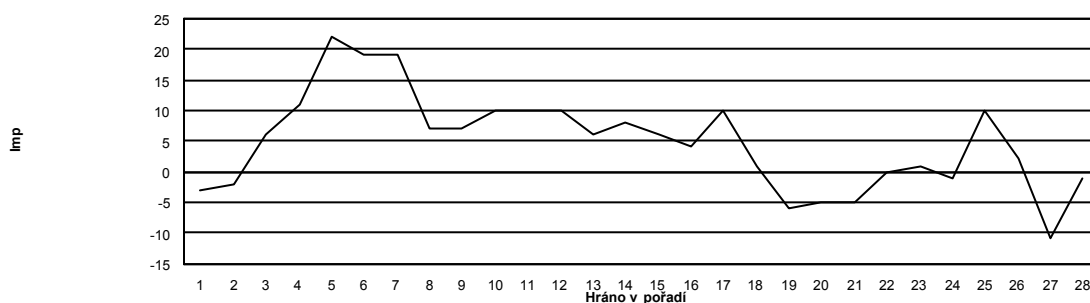


Skupinová soutěž A				20.01.2014	
NS	424	Kala - Kýn		64	9,76
EW	425	Hanák - Burda		65	10,24

27

Nr.	NS	EW	Obr	Závazek	NS/EW	Výsl.	Prům.			Imp pro		Hráno
								NS	EW	424	425	
1 ₂₄	425	424		3 NT	W	+2	-520		460		2	16/ 16
2 ₈	425	424		4 S x	N	=	100	790			12	16/ 16
3 ₂₁	425	424		2 D	N	-2	-110		100			16/ 16
4 ₂₈	425	424		2 S	W	=	370		110	10		16/ 16
5 ₅	425	424		3 H x	W	=	10		530	11		16/ 16
6 ₁₈	425	424		4 S x	W	-2	120	500			9	16/ 16
7 ₂₂	425	424		2 H	S	+2	360	170		5		16/ 16
8 ₉	424	425		5 S	W	-2	110	100				16/ 16
9 ₂₅	424	425		4 H	W	-3	-260	300		11		16/ 16
10 ₂₇	424	425		6 C	S	-1	680		100		13	16/ 16
11 ₁₂	424	425		3 H	W	+1	-170		170			16/ 16
12 ₁₃	424	425		3 D	N	-2	-60		200		4	16/ 16
13 ₁₄	424	425		2 H	W	+1	-220		140	2		15/ 15
14 ₂₀	424	425		3 NT	S	+2	420	460		1		16/ 16
15 ₁₆	424	425		4 H	E	+1	-380		450		2	16/ 16
16 ₁₅	424	425		3 S	E	+1	-110		170		2	16/ 16
17 ₁₇	424	425		2 S	W	+2	-410		170	6		16/ 16
18 ₁₉	424	425		4 S x	E	+1	-400		690		7	16/ 16
19 ₂₃	424	425		4 H	N	+1	430	450		1		16/ 16
20 ₂₆	424	425		2 H	S	-4	-50		400		8	16/ 16
21 ₁	424	425		1 D	N	-1	20		100		3	16/ 16
22 ₂	425	424		2 H	S	-1	-20		50	1		16/ 16
23 ₃	425	424		3 NT	W	+3	-330		690	8		16/ 16
24 ₄	425	424		4 H	N	-1	160		50	5		16/ 16
25 ₆	425	424		3 NT	E	-1	10	100			3	16/ 16
26 ₇	425	424		2 NT	W	=	-110		120			16/ 16
27 ₁₀	425	424		5 C	E	=	-300		400	3		16/ 16
28 ₁₁	425	424		4 H	N	=	630	620				16/ 16

Vývoj zápasu

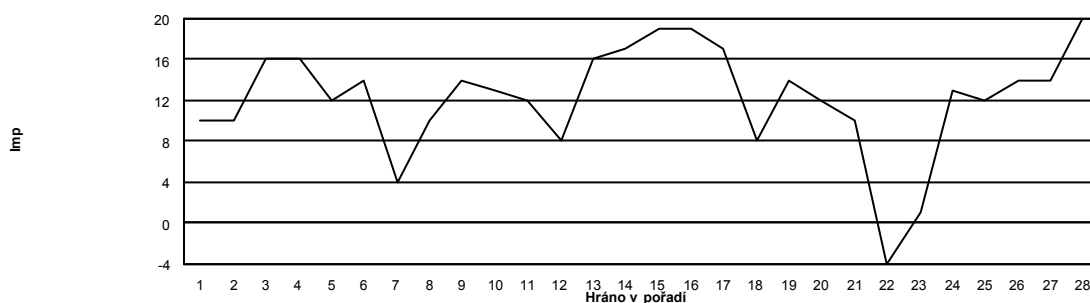


Skupinová soutěž A				20.01.2014	
NS	433	Rovinská - Talpa		70	14,16
EW	431	Kotěšovcová - Suchá		49	5,84

28

Nr.	NS	EW	Obr	Závazek	NS/EW	Výsl.	Prům.			Imp pro		Hráno
								NS	EW	433	431	
1 ₆	433	431		3 NT	E	+3	-520		490	1		16/ 16
2 ₄	433	431		3 S	S	=	100	140		1		16/ 16
3 ₁₁	433	431		3 D	S	-3	-110		150		1	16/ 16
4 ₈	433	431		3 NT	N	+1	370	630		6		16/ 16
5 ₁₂	433	431		3 NT	N	-1	10		100		3	16/ 16
6 ₂₂	433	431		5 C x	N	-4	120		800		14	16/ 16
7 ₇	433	431		4 H	S	-1	360		100		10	16/ 16
8 ₅	433	431		5 D	S	-1	110		50		4	16/ 16
9 ₂₄	433	431		4 H	W	-3	-260	300		11		16/ 16
10 ₁₅	433	431		3 NT	S	+4	680	720		1		16/ 16
11 ₁₆	433	431		2 H	E	+2	-170		170			16/ 16
12 ₁₇	433	431		1 NT	E	+1	-60		120		2	16/ 16
13 ₁₈	433	431		4 S	E	+1	-220		650		10	15/ 15
14 ₂₅	433	431		3 NT	S	=	420	400			1	16/ 16
15 ₂₀	433	431		4 H	E	+1	-380		450		2	16/ 16
16 ₁₉	433	431		3 H	N	=	-110	140		6		16/ 16
17 ₂₁	433	431		3 NT	E	+2	-410		460		2	16/ 16
18 ₂₃	433	431		4 H	N	-2	-400		200	5		16/ 16
19 ₂₇	433	431		4 H	S	=	430	420				16/ 16
20 ₂₈	433	431		5 C	W	-2	-50	200		6		16/ 16
21 ₂₆	433	431		1 NT	N	=	20	90		2		16/ 16
22 ₂	433	431		PASS	N		-20			1		16/ 16
23 ₁	433	431		3 D	E	-1	-330	100		10		16/ 16
24 ₃	433	431		4 H	N	=	160	420		6		16/ 16
25 ₉	433	431		3 NT	E	-2	10	200		5		16/ 16
26 ₁₀	433	431		1 NT	E	+1	-110		120			16/ 16
27 ₁₃	433	431		3 NT	E	-1	-300	50		8		16/ 16
28 ₁₄	433	431		4 H	N	+1	630	650		1		16/ 16

Vývoj zápasu

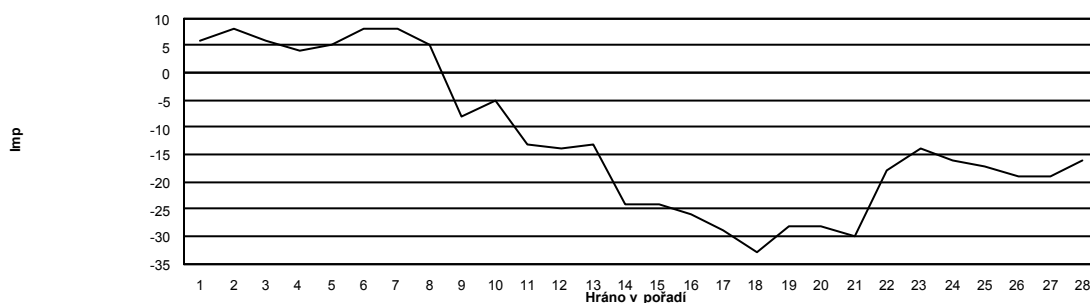


Skupinová soutěž A				20.01.2014	
NS	436	xxx Borecký - Jelínek		40	7,05
EW	432	Pospíchalová - Vidimský		54	12,95

29

Nr.	NS	EW	Obr	Závazek	NS/EW	Výsl.	Prům.			Imp pro		Hráno
								NS	EW	436	432	
1 ₂₁	432	436		3 NT	W	+2	-520		460		2	16/ 16
2 ₁₄	432	436		4 S	N	=	100	620			11	16/ 16
3 ₂₄	432	436		1 NT	S	-1	-110		50		2	16/ 16
4 ₂₂	432	436		4 H	S	-2	370		200	11		16/ 16
5 ₂₈	432	436		4 S	S	-1	10		100	3		16/ 16
6 ₂₆	432	436		4 H x	W	-1	120	200			2	16/ 16
7 ₁₉	432	436		2 NT	N	+1	360	150		5		16/ 16
8 ₂₃	432	436		5 D	S	-1	110		50	4		16/ 16
9 ₁₈	432	436		3 S	E	+1	-260		170		3	16/ 16
10 ₂₇	432	436		3 NT	S	+2	680	660		1		16/ 16
11 ₁₂	432	436		2 H	E	+1	-170		140		1	16/ 16
12 ₁₃	432	436		3 D	N	-1	-60		100	1		16/ 16
13 ₂₅	432	436		1 NT x	S	-1	-220		200		1	15/ 15
14 ₂₀	432	436		3 NT	S	+1	420	430				16/ 16
15 ₁₇	436	432		4 H	E	+2	-380		480		3	16/ 16
16 ₁₅	436	432		5 H	N	-2	-110		100			16/ 16
17 ₁₆	436	432		3 NT	E	+2	-410		460		2	16/ 16
18 ₄	436	432		5 S	W	=	-400		450		2	16/ 16
19 ₅	436	432		4 H	S	+1	430	450		1		16/ 16
20 ₃	436	432		1 NT	E	=	-50		90		1	16/ 16
21 ₂	436	432		1 NT	N	=	20	90		2		16/ 16
22 ₁₀	436	432		2 S	W	-1	-20	100		3		16/ 16
23 ₁₁	436	432		3 NT	W	+2	-330		660		8	16/ 16
24 ₁	436	432		4 H	N	=	160	420		6		16/ 16
25 ₆	436	432		3 NT	W	-1	10	100		3		16/ 16
26 ₇	436	432		2 NT	W	=	-110		120			16/ 16
27 ₈	436	432		3 NT	E	=	-300		400		3	16/ 16
28 ₉	436	432		6 H	S	-2	630		200		13	16/ 16

Vývoj zápasu

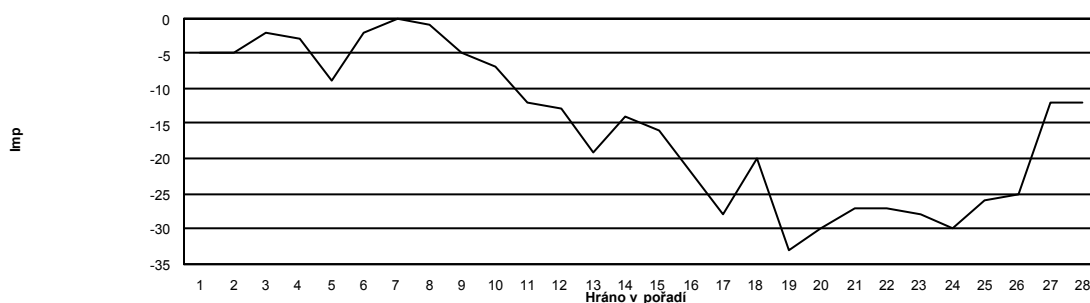


Skupinová soutěž A				20.01.2014	
NS	435	xxx Klímová - Mandysová		49	7,24
EW	434	Bambasovi		62	12,76

30

Nr.	NS	EW	Obr	Závazek	NS/EW	Výsl.	Prům.			Imp pro		Hráno
								NS	EW	435	434	
1 ₂₁	435	434	***	5 D	E	=	-520		400	3		16/ 16
2 ₁₉	434	435		3 S x	N	+1	100	930			13	16/ 16
3 ₁₅	434	435		1 NT	S	-1	-110		50		2	16/ 16
4 ₁₃	434	435		5 NT	N	=	370	660			7	16/ 16
5 ₁₄	434	435		5 C	N	-2	10		200	5		16/ 16
6 ₂₄	434	435		4 S x	E	-1	120	200			2	16/ 16
7 ₂₅	434	435		3 D x	W	-1	360	200		4		16/ 16
8 ₂₂	435	434		4 S x	W	-1	110	100				16/ 16
9 ₂₀	435	434		3 S	E	+1	-260		170	3		16/ 16
10 ₂₇	435	434		6 NT	S	+1	680	1.470		13		16/ 16
11 ₈	435	434		3 H	W	+2	-170		200		1	16/ 16
12 ₉	435	434		3 D	N	-2	-60		200		4	16/ 16
13 ₂₈	435	434					0					
14 ₂₃	435	434		3 NT	N	=	420	400			1	16/ 16
15 ₂₆	434	435	***	4 H	E	=	-380		420	1		16/ 16
16 ₁₁	435	434		5 H x	N	-2	-110		300		5	16/ 16
17 ₁₂	435	434		3 NT	E	+1	-410		430		1	16/ 16
18 ₁₆	435	434		5 S x	E	=	-400		650		6	16/ 16
19 ₁₇	435	434		2 H	N	+2	430	170			6	16/ 16
20 ₁₈	435	434		2 S	E	-3	-50	300		8		16/ 16
21 ₁₀	434	435	***	1 D	N	=	20	70			2	16/ 16
22 ₇	434	435		2 H	S	-2	-20		100	2		16/ 16
23 ₆	434	435		3 NT	W	=	-330		600	7		16/ 16
24 ₅	434	435		4 H	N	=	160	420			6	16/ 16
25 ₁	434	435		5 C	E	-2	10	200			5	16/ 16
26 ₂	434	435		2 NT	W	=	-110		120			16/ 16
27 ₃	434	435		3 NT	E	=	-300		400	3		16/ 16
28 ₄	434	435		4 H	N	+1	630	650			1	16/ 16

Vývoj zápasu

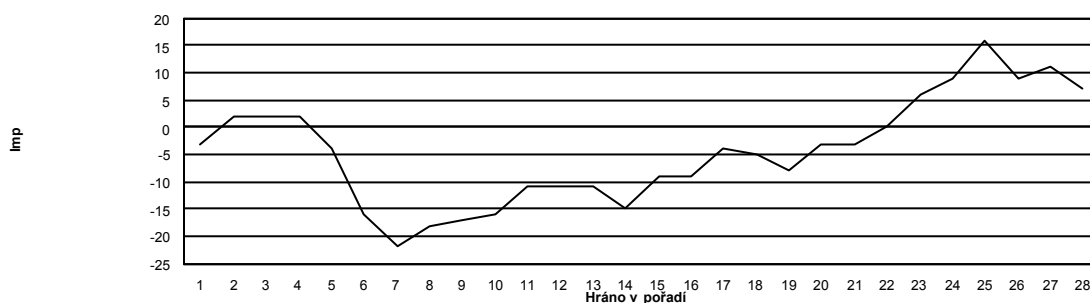


Skupinová soutěž A
20.01.2014

31

NS	441	Peterka - Šubrt Jiří	54	12,18
EW	443	Libovická - Sovová	44	7,82

Nr.	NS	EW	Obr	Závazek	NS/EW	Výsl.	Prům.			Imp pro		Hráno
								NS	EW	441	443	
1 ₂₄	441	443		3 NT	W	+2	-520		460	2		16/ 16
2 ₅	441	443		5 S	N	-1	100		100		5	16/ 16
3 ₁₆	441	443		2 C	W	+1	-110		110			16/ 16
4 ₂₅	441	443		3 NT	S	+2	370	660		7		16/ 16
5 ₂₈	441	443		4 S	N	-1	10		100		3	16/ 16
6 ₆	441	443		4 H	E	=	120		620		12	16/ 16
7 ₁₅	441	443		4 H	S	=	360	620		6		16/ 16
8 ₁₄	441	443		5 D	S	-1	110		50		4	16/ 16
9 ₂	441	443		4 C	E	=	-260		130	4		16/ 16
10 ₄	441	443		3 NT	S	+2	680	660			1	16/ 16
11 ₇	441	443		4 S	E	=	-170		420		6	16/ 16
12 ₈	441	443		3 D	N	=	-60	110		5		16/ 16
13 ₉	441	443		3 S	E	+2	-220		200	1		15/ 15
14 ₁₀	441	443		3 NT	S	+2	420	460		1		16/ 16
15 ₁₁	441	443		3 D	N	-2	-380		200	5		16/ 16
16 ₁₂	441	443		5 H	N	-2	-110		100			16/ 16
17 ₁₃	441	443		4 S	W	=	-410		420			16/ 16
18 ₁₇	441	443		5 H	N	-2	-400		200	5		16/ 16
19 ₁₈	441	443		3 NT	S	=	430	400			1	16/ 16
20 ₁₉	441	443		3 C	W	=	-50		110		2	16/ 16
21 ₂₂	441	443		1 NT	N	+1	20	120		3		16/ 16
22 ₂₃	441	443		2 NT	E	-2	-20	200		6		16/ 16
23 ₂₀	441	443		2 NT	W	+1	-330		150	5		16/ 16
24 ₂₆	441	443		6 H	N	-3	160		150		7	16/ 16
25 ₂₇	441	443		3 NT	W	-1	10	100		3		16/ 16
26 ₂₁	441	443		1 NT	W	=	-110		90	1		16/ 16
27 ₁	441	443		3 NT	E	=	-300		400		3	16/ 16
28 ₃	441	443		4 H	N	=	630	620				16/ 16

Vývoj zápasu


Skupinová soutěž A				20.01.2014	
NS	444	Suková		69	13,65
EW	445	Rokosová		51	6,35

33

Nr.	NS	EW	Obr	Závazek	NS/EW	Výsl.	Prům.			Imp pro		Hráno
								NS	EW	444	445	
1 ₂₅	445	444		5 D	W	+1	-520		420		3	16/ 16
2 ₂₂	445	444		2 S	N	+1	100	140			1	16/ 16
3 ₁₂	445	444		2 NT	S	-3	-110		150	1		16/ 16
4 ₂₃	445	444		3 S	W	-2	370	200		5		16/ 16
5 ₂₆	445	444		3 S	S	-2	10		200	5		16/ 16
6 ₂₄	445	444		4 H	E	-2	120	200			2	16/ 16
7 ₂₇	445	444		2 H	S	+3	360	200		4		16/ 16
8 ₂₁	444	445		5 D	S	-1	110		50		4	16/ 16
9 ₁₁	444	445		5 S	W	=	-260		650		9	16/ 16
10 ₁₈	444	445		3 NT	S	+2	680	660			1	16/ 16
11 ₄	444	445		3 H	W	=	-170		140	1		16/ 16
12 ₅	444	445		2 D	N	+1	-60	110		5		16/ 16
13 ₆	444	445		1 NT	E	=	-220		90	4		15/ 15
14 ₇	444	445		3 NT	S	+1	420	430				16/ 16
15 ₈	444	445		3 H	E	+2	-380		200	5		16/ 16
16 ₉	444	445		4 S	E	=	-110		620		11	16/ 16
17 ₁₀	444	445		2 D	E	+1	-410		110	7		16/ 16
18 ₁₃	444	445		5 H	N	=	-400	650		14		16/ 16
19 ₁₄	444	445		4 H	S	+1	430	450		1		16/ 16
20 ₁₅	444	445		1 NT	E	-1	-50	100		4		16/ 16
21 ₁₆	444	445		1 NT	N	=	20	90		2		16/ 16
22 ₁₇	445	444		2 S	W	=	-20		110	3		16/ 16
23 ₁₉	445	444		3 NT	E	+2	-330		660	8		16/ 16
24 ₂₀	445	444		4 H	N	=	160	420			6	16/ 16
25 ₂₈	445	444		3 NT	W	-2	10	200			5	16/ 16
26 ₃	445	444		2 NT	W	=	-110		120			16/ 16
27 ₂	445	444		3 NT	E	-2	-300	100			9	16/ 16
28 ₁	445	444		4 H	N	=	630	620				16/ 16

Vývoj zápasu

